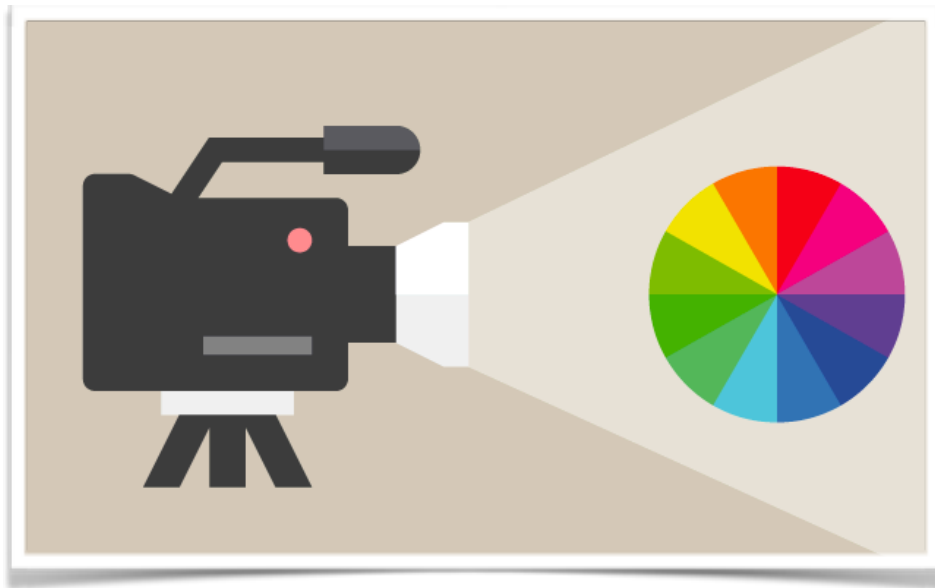


EL COLOR



VEÁMOS TODO CON UN POCO DE CONTEXTO...

El color en la imagen cinematográfica es uno de los grandes protagonistas y junto con la composición son parte clave al momento de estructurar una foto o una toma. Cada gama del espectro de color representa y comunica una sensación y un sentimiento y debido a que éstos recurren a lo más profundo de nuestro instinto, éste se convierte entonces en un medio de alerta y comunicación para conocer el mundo.

A continuación algunos ejemplos:

1

En los alimentos el color determina el estado en que se encuentran. Un banano al estar verde sabemos que aún no es momento para consumir

2

Muchos animales reconocen los colores brillantes o "Luminiscentes" como una señal de peligro.

3

Debido a su papel protagonista en el proceso reproductivo al color rojo se le hace alusión a la pasión y deseo carnal.



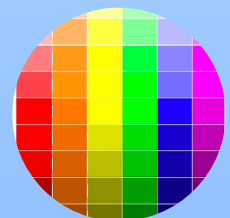
ARMONIA

El equilibrio de los colores en imagen.



GAMA DE COLOR

Se utiliza para agrupar colores según sus cualidades



VALOR. (COLOR)

Se utiliza para concretar el grado de luminosidad de un color