



Explicación

Sesión 1

A través de la historia la pintura ha ocupado un lugar muy importante como medio de expresión visual dentro de la sociedad, así, gracias a muchas obras pictóricas se ha podido conocer cómo vivían las personas en la antigüedad: tipos de viviendas, oficios, alimentación, enfermedades y su manera de tratarlas, relaciones de poder, etc. Por otro lado, la pintura como técnica cuenta con una serie de elementos, que el artista debe usar para estructurar una composición armoniosa: forma, tamaño, color y textura, de esta manera, logra generar diversas experiencias estéticas en quien la observa.

Dentro de los elementos de la pintura, el color juega un papel preponderante, en efecto, es una de las mayores preocupaciones dentro de la creación plástica, cabe señalar que los colores están envueltos en un lenguaje simbólico, el cual determina una intencionalidad del autor en la pintura. En ese sentido, una pintura en tonos fríos (Imagen 1) posibilita una determinada lectura, distinta a la que se haría frente a la presencia de tonos cálidos (Imagen 2), por lo tanto, algunos artistas utilizan una paleta de colores que responde a unas necesidades estéticas particulares, por esta razón es frecuente encontrar obras con una fuerte presencia de azules, amarillos o rojos.



(Imagen 1) Fuente: <https://www.obrasbellasartes.art/2019/01/william-turner-acuarelas-de-la-tate.html>

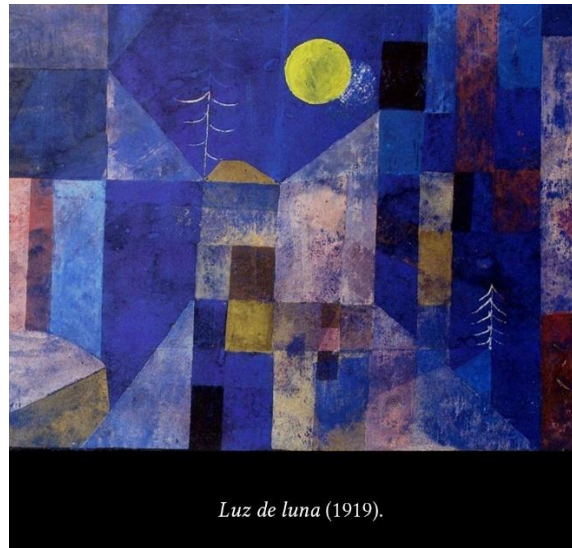


(Imagen 2) Fuente: <https://www.vangoghstudio.com/the-sower/>

En la obra pictórica se deben tener presente las principales propiedades del color: tono, saturación y luminosidad. En esta primera sesión se hará una aproximación al concepto de tono, entendido como una ligera variación del color. Así, por ejemplo, si se piensa en el color rojo, algunos tonos o matices, serían: bermellón, carmín, escarlata o rojo rubí. De igual manera, para el verde: manzana, pasto, pino o verde esmeralda. Estos nombres de los colores los da generalmente el origen del pigmento, como es el caso del rojo carmín; extraído de la cochinilla *Dactylopius coccus* (insecto). De igual manera, se habla de variaciones en el color o tonos, según la ubicación en el círculo cromático (Imagen 3), el cual representa la superposición de los colores del arco iris, por lo tanto se hallan en la gama del rojo: rojos violáceos y rojos naranjas; o azules violáceos o verdosos para el caso del azul (Imagen 4).



(Imagen 3) Fuente: <https://www.significados.com/circulo-cromatico/>



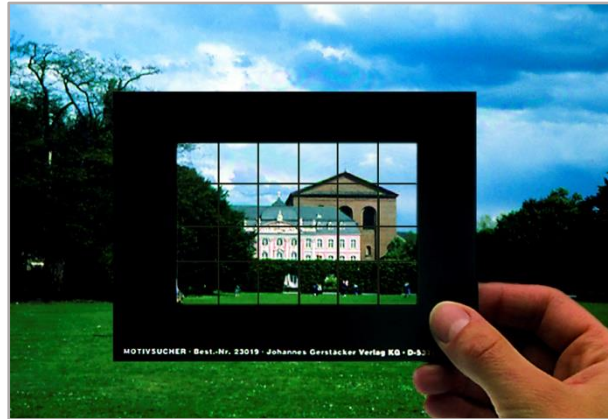
Luz de luna (1919).

(Imagen 4) Fuente: <https://3minutosdearte.com/seis-cuadros-un-concepto/paul-klee-y-la-esencia/>

Se desarrollará entonces, un ejercicio práctico a partir de las variaciones de los colores primarios: amarillo, rojo y azul, presentes en superficies que se hallan en casa, por ejemplo: un cojín en gama de azules (Imagen 5). Finalmente, en la práctica pictórica es recurrente el uso de un visor (Imagen 6), éste es una herramienta que permite encuadrar en un marco una imagen para ser trasladada a un papel, lienzo u otro tipo de soporte, igual que cuando se ubica la cámara fotográfica para hacer un registro. El visor se puede elaborar con diferentes materiales: cartulina, cartón paja, cartón corrugado, cartón prensado, palitos de madera, y hasta con la mano (Imagen 7).



(Imagen 5) Fuente: <https://fielhogar.es/es/pr/cojines/cojin-de-algodon-natural-azul-bordado-etnico-para-salon-de-45x45-vitta-120810-52>



(Imagen 6) Fuente: <https://www.mundo-artistas.es/visor-de-modelo-para-pintar.html>



(Imagen 7) Fuente: <http://disparosdigitales.blogspot.com/2012/05/encuadrar-con-las-manos-pensar-en-la.html>