

PROPÓSITO:

Identifica la diversidad climática que se presenta en Colombia

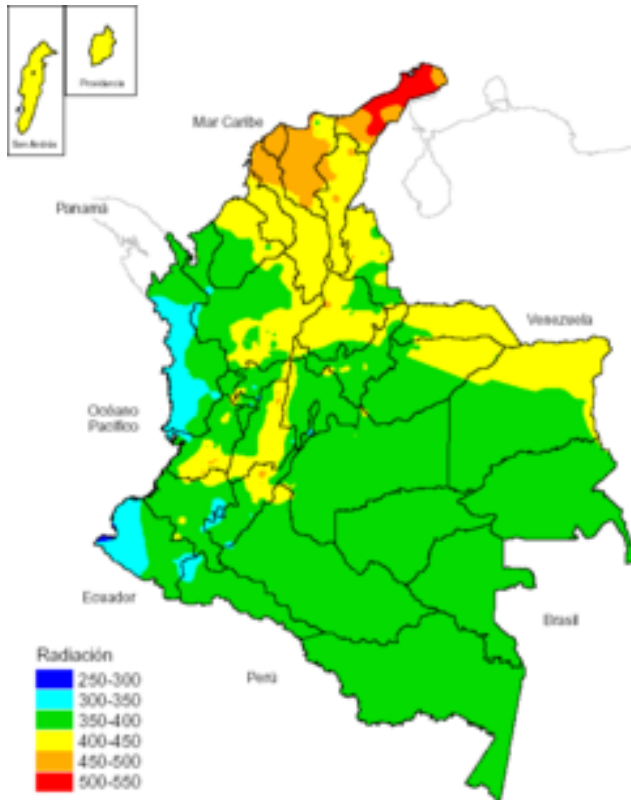
MOTIVACIÓN:



EXPLICACIÓN:

OS CLIMAS DE COLOMBIA

Nuestro país cuenta con muchos climas durante todo el año: cálidas playas al nivel del mar; templadas sabanas y llanuras; y fríos páramos en las cimas de elevadas montañas.



¿Cuáles son los tipos de climas en Colombia?

Cálido

El clima cálido

está presente hasta los 1000 msnm en gran cantidad del país, temperatura promedio este 24 °C.

Lugares del clima cálido: Llanuras del Orinoco y occidente de Antioquia, parque Nacional natural Tayrona, san Andrés Isla Santa Marta.

Templado

Los lugares de clima templado van de los 1000 a los 2000 msnm, en este clima hay la posibilidad de realizar actividades deportes de aventura.

La temperatura promedio es de 17°C y 24°C

FRIO

El clima frío van de los 2000 al 3000 msnm, su temperatura promedio es de 12°C y 17°C.

Páramo

Este lugar están entre los 3000 y los 4000 msnm y este clima su temperatura promedio varía entre 6 °C y 12 °C son lugares donde inicia la alta montaña.

Estos lugares podemos encontrar [los frailejones](#) plantas que no podemos dejar de conocer.

Glacial

los glaciales los podemos encontrar a más de 4000 msnm, en estos lugares Tenemos que tener mucho cuidado con [el mal de altura o soroche](#).

Parque Nacional natural de los nevados o en el cocuy podemos conocer los mejores Nevados de Colombia.

Selva tropical

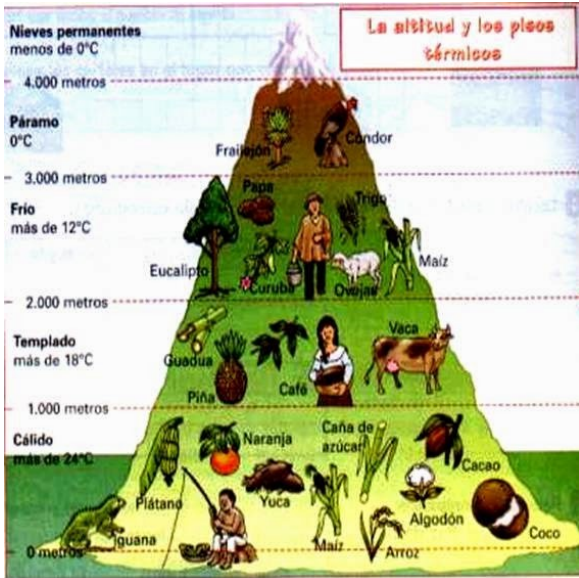
La característica de estas zonas del país el calor y la humedad donde la temperatura supera los 27 °C.

Lugares de selva tropical: Choco, costa pacífica, amazonas y toda la cordillera oriental.

Tropical de desierto

Las temperaturas son superiores a 29 °C que son las zonas del país buenas lluviosas y permanentemente sufren sequías.

Lugares más críticos de Colombia es la alta guajira además de tener muchos problemas sociales en las comunidades indígenas por el abandono del gobierno nacional.



EJERCICIOS:

1. Realiza la siguiente sopa de letras.

SOPA DE LETRAS

- Clima
- Temperatura
- Tropical
- Tolima
- Nevado
- Vientos
- Húmedos
- Latitud
- Altitud
- Cálido



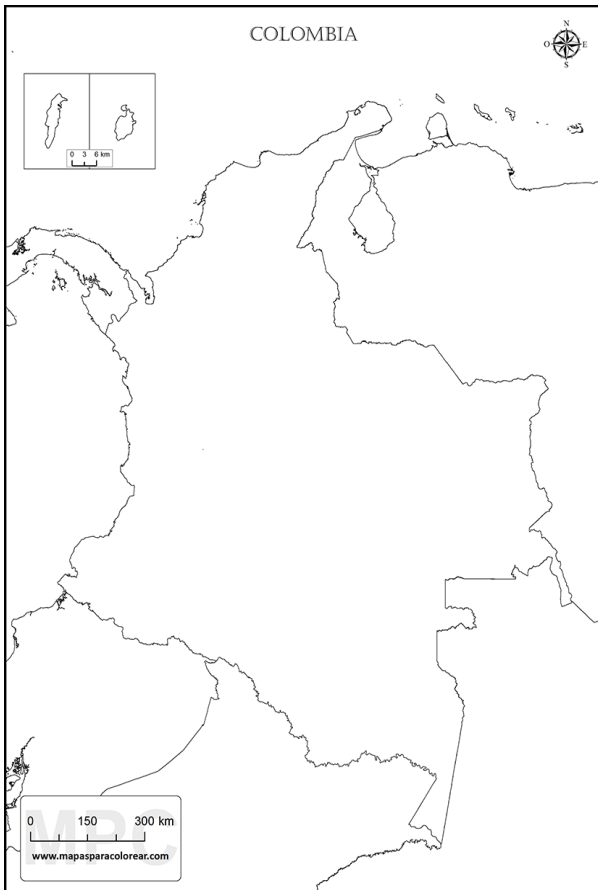
H	C	F	C	A	L	I	D	O	V	R
U	W	L	A	T	I	T	U	D	I	T
M	R	C	M	N	W	S	H	O	P	E
E	C	S	V	I	E	N	T	O	S	X
D	V	C	V	A	C	A	L	I	T	N
O	G	J	S	X	C	V	N	T	Y	E
S	B	T	O	L	I	E	E	O	H	V
I	T	R	O	P	I	C	A	L	D	A
A	E	C	A	C	G	R	C	I	Q	D
E	R	T	C	A	S	T	D	M	A	O
A	L	T	I	T	U	D	S	A	E	V
Q	W	E	R	F	V	B	N	C	T	G
T	E	M	P	E	R	A	T	U	R	A

2. Une cada oración con la imagen correcto poniendo la letra que corresponde.

1. Está parcialmente nublado.
2. Bajan las temperaturas.
3. Hay tormenta.
4. Hay viento.
5. Está soleado.
6. Hay precipitaciones.
7. Suben las temperaturas.
8. Está totalmente nublado.
9. Está nevando.



4. Pinta en el siguiente mapa de Colombia como el ejemplo de la guía donde representes los climas de Colombia.



5. Escribe que tipo de clima corresponde a cada departamento de Colombia según el texto.

Valle del Cocora



Parque Nacional los nevados



Parque Tayrona



La guajira



EVALUACIÓN:

BIBLIOGRAFÍA:

<https://app2.mintrabajo.gov.co/siriti/info/fichas-tecnicas/Tolima.pdf>

<https://es.calameo.com/search#search-sector econ...>