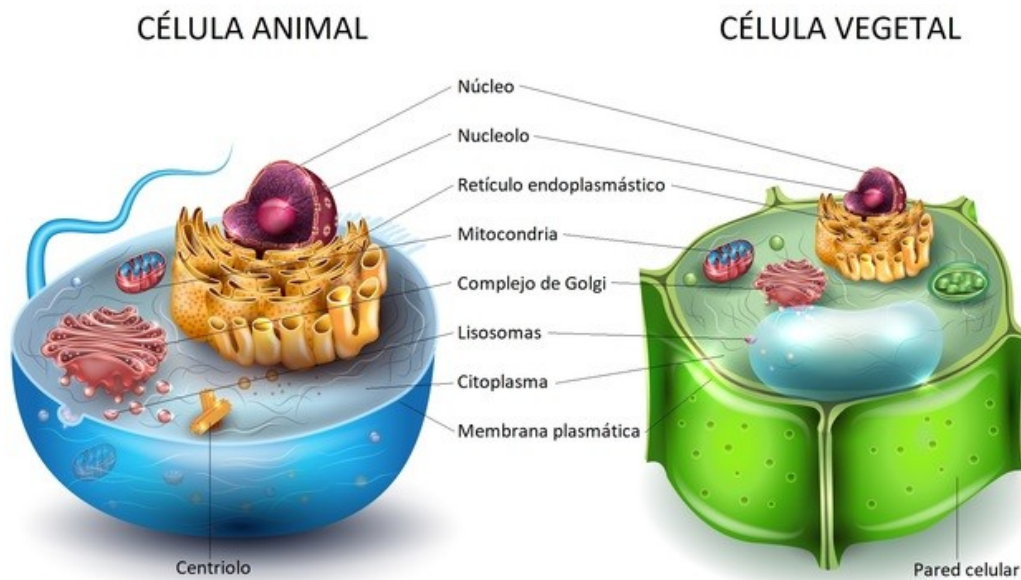


PROPÓSITO:

Identificar las diferencias entre célula vegetal y animal y reconocer los organelos de la células y sus funciones.

MOTIVACIÓN:

Observa la imágenes y establece sus diferencias.



<https://www.youtube.com/watch?v=91seMumeXyU>

EXPLICACIÓN:

RECUERDA REPASAR EL TEMA EN TU LIBRO: "PREPÁRATE PARA EL SABER 4º", PÁGINA 252.

https://www.youtube.com/watch?v=ezNvi_71iEk

	Célula animal	Célula vegetal
Pared celular	Ausente.	Presente.
Nutrición	Heterótrofa.	Autótrofa.
Vacuolas	Pequeñas: poseen una o más.	Una gran vacuola central.
Centriolos	Presentes.	Ausente.
Cloroplastos	Ausentes.	Presentes.
Membrana plasmática	Presente. Contiene colesterol.	Presente. No contiene colesterol.
Almacenamiento energético	Glucógeno.	Almidón.
Plasmodesmata	Ausente.	Presente.
Glioxisomas	Ausente.	Presente.

EJERCICIOS:

Desarrollar el taller 1 páginas 255 y 256

EVALUACIÓN:

BIBLIOGRAFÍA: