

PROPÓSITO:

GUÍA #1--GRADO 6--**COMPRENSIÓN DE INFOGRAFÍAS Y PRODUCCIÓN DE TEXTOS**

MOTIVACIÓN:

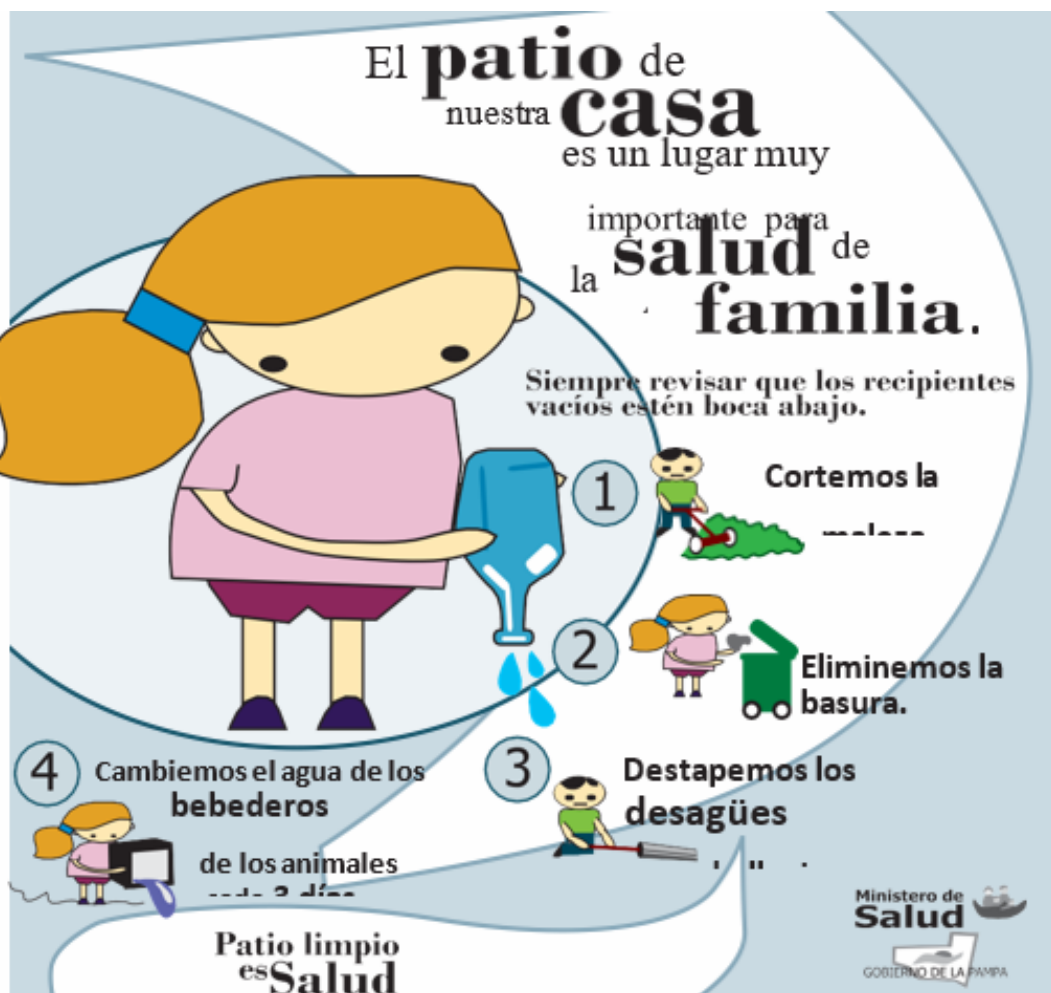
PREGUNTAS GENERADORAS:

¿POR QUÉ CREES QUE ES IMPORTANTE LEER Y COMPRENDER TODO LO QUE SE NOS MUESTRA A NUESTRO ALREDEDOR?

¿TE FIJAS EN LOS DETALLES? ¿ERES BUEN OBSERVADOR?

EXPLICACIÓN:

¿Qué es la **infografía**? Es un diseño gráfico en el **que** se combinan textos y elementos visuales con el fin de comunicar información precisa, sobre variadas temáticas científicas, deportivas, culturales, literarias, etc.



y adaptado de: <https://www.region.com.ar/productos/semanario/archivo/925-pdf-fotos/REGION-lapampa-925.pdf>

OBSERVA MUY BIEN ESTA INFOGRAFIA Y ESCRIBE EN TU CUADERNO QUÉ INFORMACIÓN TE BRINDA, ¿QUE TE AYUDA A INTERPRETAR SU CONTENIDO? **EJERCICIOS:**

-ELABORA EN EQUIPOS UNA INFOGRAFIA EN LA CUAL VAS A BRINDAR INFORMACIÓN SOBRE UN TEMA ESCOGIDO POR TÍ.

-SUSTENTACIÓN ORAL DE LA INFOGRAFÍA EN EQUIPOS DE TRABAJO

EVALUACIÓN:

-SE EVALUARÁ LA CREATIVIDAD DE LA INFOGRAFIA Y LA CALIDAD DE LA INFORMACIÓN QUE NOS BRINDA

-SUSTENTACIÓN ORAL

BIBLIOGRAFÍA:

SANTILLANA