

PROPÓSITO:

Que el estudiante comprenda el funcionamiento del gobierno escolar y la importancia de participar en las instancias de representación estudiantil establecidas en la institución educativa.

MOTIVACIÓN:

1. **¿CÓMO PUEDO PARTICIPAR EN EL GOBIERNO ESCOLAR DE MI INSTITUCIÓN?**

LA DEMOCRACIA TAMBIÉN SE EJERCE EN LAS INSTITUCIONES EDUCATIVAS

¿QUÉ ES LA DEMOCRACIA?

Observar los siguientes vídeos:

La Democracia: ¿Por qué es importante votar? | Vídeos Educativos para Niños

<https://www.youtube.com/watch?v=37upxekFL8w>

Democracia

Hoy vamos a conocer el nacimiento de la democracia y su evolución hasta la actualidad.

<https://www.youtube.com/watch?v=mL8FMOShi2c>

Nacimiento de la democracia

La democracia es un sistema que les da a todas las personas el derecho legal de votar y la oportunidad de elegir a los representantes que deseen que tomen las decisiones del gobierno. La democracia está destinada a brindarle a cada ciudadano la posibilidad de **votar en las elecciones** en una sociedad libre, y la protección de los derechos humanos. La ley se aplica a todos por igual. Esto es diferente de una monarquía o **dictadura** donde una persona (el rey o dictador) tiene todo el poder. **EXPLICACIÓN:**



Comunidad educativa se llama a toda agrupación **de** personas cohesionadas por un interés común **que** es la educación. Sus integrantes son personas afectadas **y que** afectan a la educación. Todos ellos, según su competencia, deben participar en el diseño, ejecución y evaluación del Proyecto Educativo Institucional y en la buena marcha del respectivo establecimiento educativo. La comunidad

educativa está integrada por:

Por los estudiantes matriculados.

Por los padres y madres de los alumnos o sus acudientes.

Los docentes vinculados a la Institución Educativa.

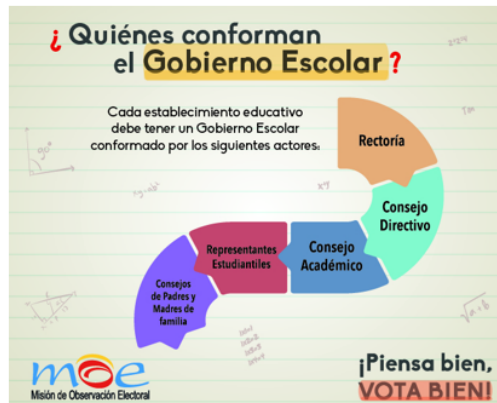
Los directivos docentes (rectora y coordinadoras).

Personal administrativo.

Los egresados organizados para participar.

Sector productivo.

Democracia y Gobierno Escolar



Para continuar leer el siguiente archivo [DESCARGAR](#)

EJERCICIOS:

ACTIVIDADES PARA DESARROLLAR EN LA SEMANA DEL 15 AL 19 DE FEBRERO Y DEVOLVER EN EL ESPACIO DE TAREA

[DESCARGAR EJERCICIOS](#)

EVALUACIÓN:

Vas a reflexionar respecto a cómo te sentiste y qué tanto aprendiste en el desarrollo de esta guía.

En tu cuaderno registra las conclusiones a las que llegaste ¡Debes ser muy sincero!

1. ¿Cómo puedo participar en el gobierno escolar de mi institución?
2. ¿Qué es la democracia?
3. ¿Qué fue lo que más te causó dificultad al resolver las actividades?
4. ¿Qué fue lo que te pareció más fácil?
5. Con tus palabras escribe qué aprendiste.

AL TERMINAR LAS DIFERENTES ACTIVIDADES DE LA GUIA CONTESTE LOS SIGUIENTES INTERROGANTES:

¿QUÉ APRENDÍ?

¿CÓMO LO HE APRENDIDO?

¿PARA QUÉ ME SIRVE LO QUE APRENDÍ?

¿CÓMO PUEDO COMPARTIR LO QUE APRENDÍ?

BIBLIOGRAFÍA:

Relaciones 5 Ciencias sociales editorial Libros y libros S.A.

Retos para gigantes MEN

Cartilla Escuela nueva Ciencias sociales 5°

La Democracia: ¿Por qué es importante votar? | Videos Educativos para Niños

<https://www.youtube.com/watch?v=37upxekFL8w>

Hoy vamos a conocer el nacimiento de la democracia y su evolución hasta la actualidad.

<https://www.youtube.com/watch?v=mL8FMOShi2c>

<https://www.youtube.com/watch?v=M1PynlgWvIw>

El consejo directivo

<https://www.youtube.com/watch?v=qKU02bJlke0>

<https://www.youtube.com/watch?v=OQgCrK-pm-l>

El consejo de estudiantes

<https://www.youtube.com/watch?v=nnOveGctMAw>