

**PROPÓSITO:**

GUIA # 2

Reconoce las estructuras conceptuales y de procedimiento relacionadas con los diagramas de barras y lineales.

**MOTIVACIÓN:**

Para comprender mejor el tema por favor analizar con atención los siguientes video.

<https://www.youtube.com/watch?v=J-IDNbXM2wE>

[https://www.youtube.com/watch?v=4c\\_pe-q56i0](https://www.youtube.com/watch?v=4c_pe-q56i0)

**EXPLICACIÓN:**

**GRAFICAS DE BARRAS Y DIAGRAMAS LINEALES**

**DIAGRAMA DE BARRAS:**

Un grafico de barras o grafico de columnas, es una forma de representar gráficamente un conjunto de datos o valores mediante barras rectangulares de longitud proporcional a los valores representados.

Los gráficos de barras pueden ser usados para comparar cantidades de una variable en diferentes momentos o diferentes variables para el mismo momento. Las barras pueden orientarse horizontal y verticalmente.

**DIAGRAMA LINEAL:**

Se compone de una serie de datos representados por puntos, unidos por segmentos lineales. Mediante este grafico se puede comprobar rápidamente el cambio de tendencia de los datos.

**EJEMPLOS:**

**Gráficas de barras y gráficas lineales**

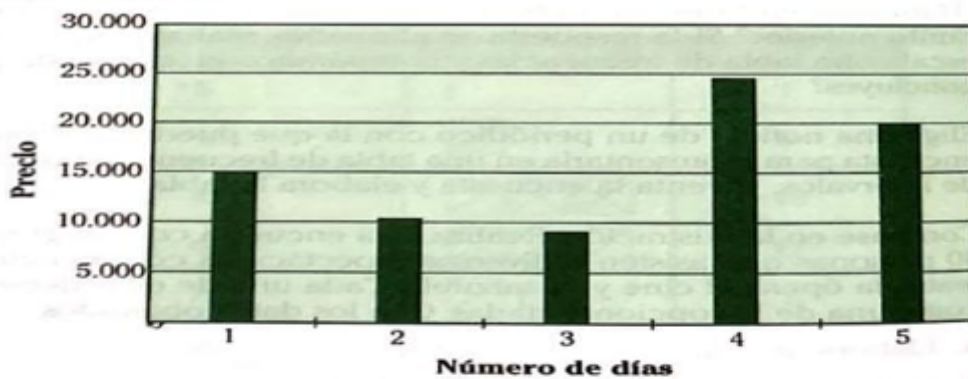
Los periódicos tienen diferentes tarifas para los anuncios de los clasificados, según el número y tamaño de las palabras, así como los días de la semana y la cantidad de días de la semana que se publicará el aviso.

TARIFA POR PALABRA		
Lunes a viernes		
1 día <b>\$1.500</b> palabra	2 días <b>\$1.100</b> palabra	3 días <b>\$900</b> palabra
Fin de semana con 600.000 lectores más		
Sábado o domingo <b>\$2.100</b> palabra	Sábado y domingo <b>\$1.900</b> palabra	

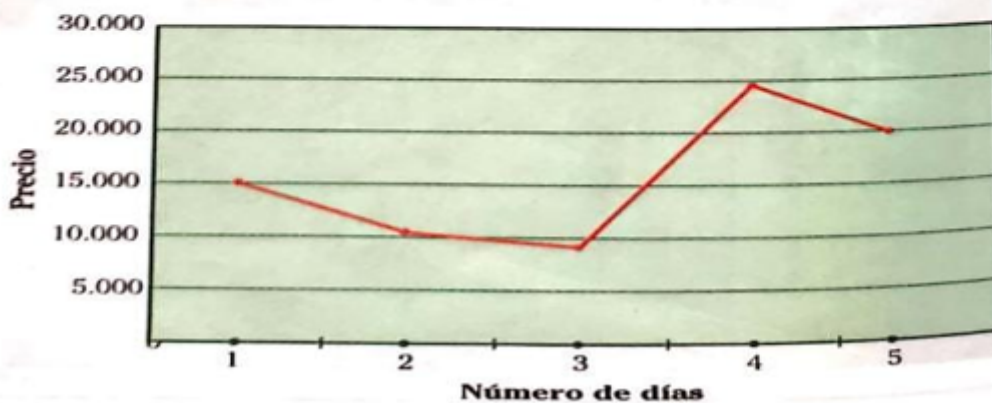
El señor Pérez quiere poner un aviso de 10 palabras de lunes a viernes. Para averiguar cómo le sale más económico, lo representa en gráficas.

Nº de días	1 día	2 días	3 días	4 días	5 días
Precio del aviso	\$ 15.000	\$ 11.000	\$ 9.000	\$ 24.000	\$ 20.000

Gráfica de barras



Gráfica lineal



EJERCICIOS:

**1**

Para cada conjunto de datos construye una gráfica de barras y una gráfica lineal.

**a.**

Asignatura preferida	Número de estudiantes
Geografía	12
Biología	18
Edufísica	19
Filosofía	17
Música	22
Matemática	16
Historia	8

**b.**

Actividad preferida	Número de personas
Teatro	18
Concierto	9
Cine	25
Deporte	15
Paseos	21
Lectura	10

**c.**

Deporte preferido	Número de estudiantes
Fútbol	19
Baloncesto	14
Voleibol	12
Tenis	8
Natación	20
Bolos	10

**EVALUACIÓN:**

A partir de la fecha de asignación de la guía tienen 2 semanas para hacer entrega mediante el grupo de Whatsapp.

**BIBLIOGRAFÍA:**

Matemática activa pitagoras 7. Ediciones PEI Ltda.