

PROPÓSITO:

Guía 3. 2P. Reconocer y diferenciar los signos mayor, menor e igual.

MOTIVACIÓN:

<https://www.youtube.com/watch?v=YvelCGbSVCQ>

Video educativo. Mayor, menor e igual



EXPLICACIÓN:

MAYOR, MENOR O IGUAL QUE

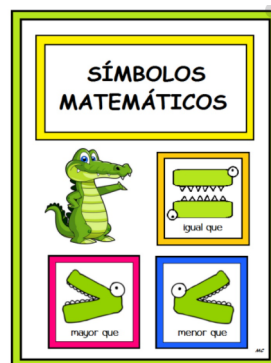
¡Piensa cerebritol!
¿Qué signo colocaré?
mayor >
menor <
igual =

El **símbolo >** indica que el número que está delante del mismo es “mayor o igual” que el que está detrás del mismo. Por el contrario, el **símbolo <** quiere decir que el número que se encuentra delante es “menor o igual” al que se encuentra detrás. **Estos** se usan para fórmulas matemáticas y no tanto para números.

MAYOR, MENOR O IGUAL QUE

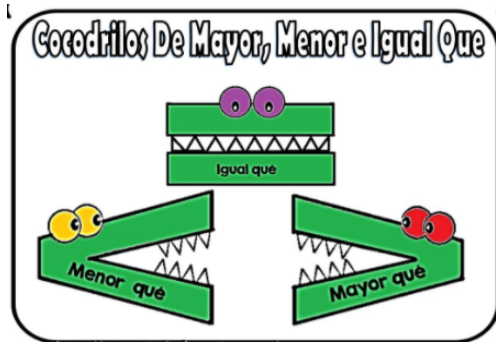
¡Piensa cerebritol!
¿Qué signo colocaré?
mayor >
menor <
igual =

Mayor que significa: Más grande. El símbolo **>** **significa mayor** que (el símbolo **<** **significa** menor que). Ejemplo: $5 > 3$ muestra que 5 es **mayor** que 3.



Menor que: significa Mas pequeño.

Igual que: significa que tiene es igual, ni más grande ni más pequeño que el otro.



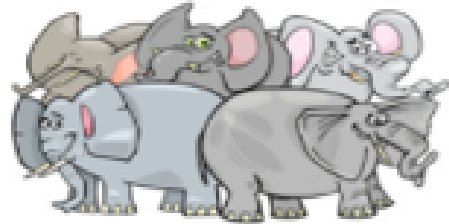
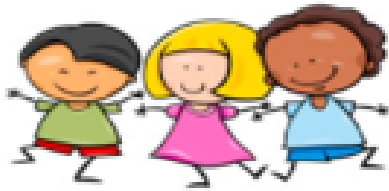
EJERCICIOS:

Desarrollo las siguientes actividades.

1. Coloca en el circulo el signo que corresponda. Con rojo si es Mayor, con azul si es Menor y con verde si es Igual

2. Coloca en el círculo el signo que corresponda. Con azul si es Mayor, con rojo si es Menor y con rosado si es Igual

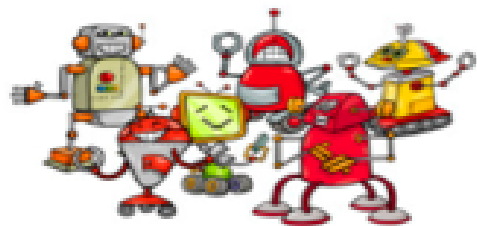
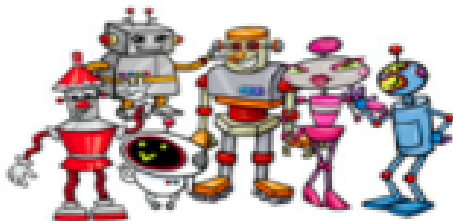
3. Coloca en el círculo el signo que corresponda. Con morado si es Mayor, con naranja si es Menor y con amarillo si es Igual



11



9



4. Coloca en el círculo el signo que corresponda. Con rojo si es Mayor, con azul si es Menor y con verde si es Igual

EVALUACIÓN:

La evaluación es formativa, se tendrá en cuenta para la valoración de las actividades, la asistencia, la participación activa e las clases, el interés, el cumplimiento en el desarrollo y entrega de las guías.

BIBLIOGRAFÍA: