

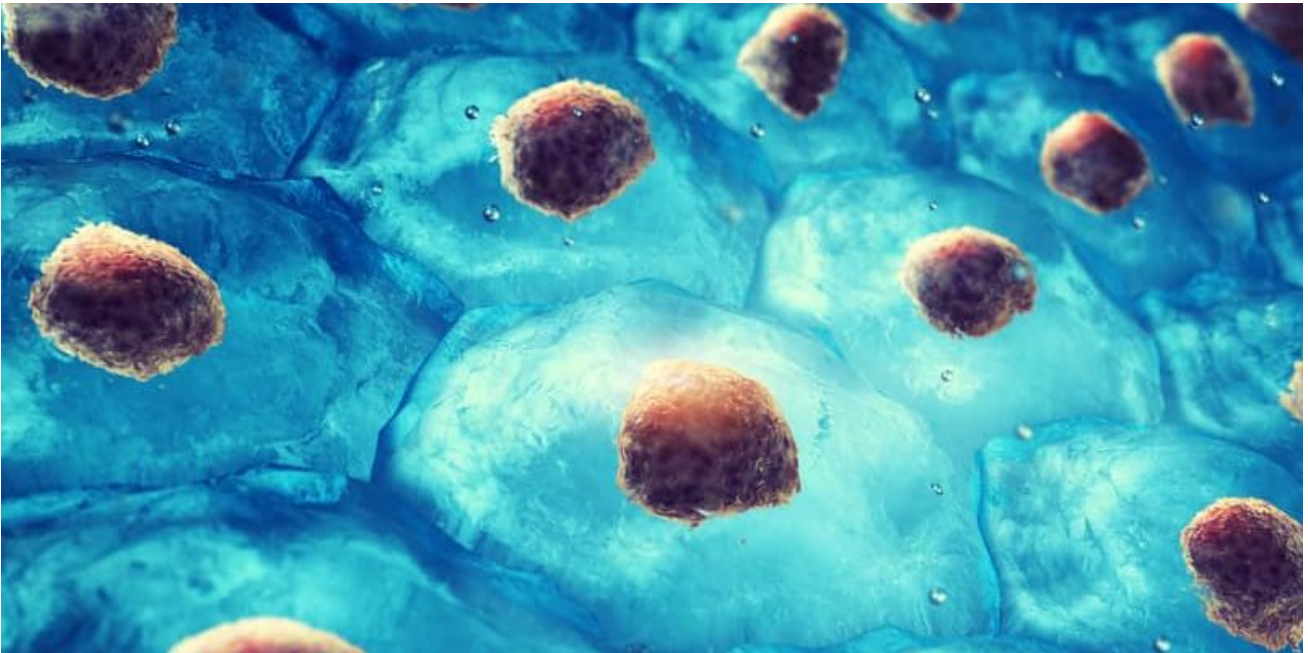
### PROPÓSITO:

Que el estudiante comprenda y explique la importancia de la célula como unidad básica, funcional y estructural de los seres vivos (DBA 5).

### MOTIVACIÓN:

2º) MOTIVACIÓN :¿Sabes cómo estamos formados los seres vivos?

\*( Exploración de saberes previos )



### EXPLICACIÓN:

¿Qué es la Célula?



OBSERVA LOS SIGUIENTES VIDEOS Y PROFUNDIZA EN EL TEMA:

VIDEO #1: <https://youtu.be/ksuo5R4oHZM>

VIDEO #2: <https://youtu.be/FJx0auAdQsw>

VIDEO #3: [https://youtu.be/eH\\_E8bIDazA](https://youtu.be/eH_E8bIDazA)

VIDEO #4: [https://youtu.be/lnUPAPauQ\\_k](https://youtu.be/lnUPAPauQ_k)

### EJERCICIOS:

¿CÓMO ESTÁ FORMADA UNA CÉLULA?

Observa, identifica y escribe las partes de la Célula:

Identifica cuál es la célula vegetal y cuál es la célula animal. Después arrastra las partes a su lugar correspondiente.

Two diagrams of cells are shown side-by-side. The left diagram is a plant cell with a thick green cell wall, a large central vacuole, and several green chloroplasts. The right diagram is an animal cell with a nucleus, mitochondria, and other organelles. Arrows point from labels to specific parts of both cells. There are two purple boxes above the diagrams for identification. Below the diagrams is a list of labels in boxes.

Citoplasma	Cloroplasto	Núcleo	Orgánulos	Núcleo
Membrana	Pared	Membrana	Citoplasma	Orgánulos

### LIVEWORKSHEETS

ENCUENTRA LOS ORGANELOS DE LA CÉLULA EN LA SIGUIENTE SOPA DE LETRAS:

<https://learningapps.org/9593820>

SEÑALA LOS ORGANELOS DE LA CÉLULA EN EL SIGUIENTE JUEGO EN LÍNEA:

<https://learningapps.org/10226120>

### EVALUACIÓN:

JUEGA "¿Quieres ser millonario? - La célula" : <https://learningapps.org/15227762>

JUEGA "Quiz : La Cèlula" : <https://happylearning.tv/quiz-celula/>

### BIBLIOGRAFÍA:

<https://www.google.com/search?q=las+partes+de+la+celula&tbm=isch&ved>

<https://www.google.com/search?q=tipos+de+celulas&tbm=isch&ved>

<https://www.google.com/search?q=mapa+conceptual+de+la+celula&tbm=isch&ved>

<https://www.google.com/search?q=formas+de+celulas&tbm=isch&ved=2ahUKEw>