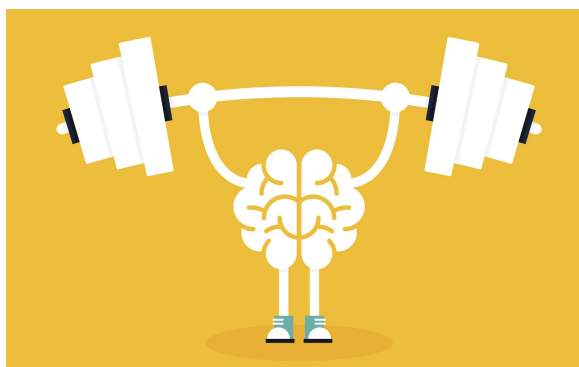


PROPÓSITO:

Apreciados estudiantes buen día para todos ustedes

Cada época de la historia ha creado una forma específica de vivir y relacionarse con los demás; La edad media no es la excepción.

Es por esto que nos disponemos a estudiar como fue su desarrollo y culminación en la existencia de varios imperios por todo su territorio.

MOTIVACIÓN:

Para desarrollar y entender lo que paso en la edad media debemos leer y apoyarnos en varios medios (videos, libros) sus principales representantes, modos de vida , el por que, como y cuando ocurrió.

Tranquilos esto lo haremos todos juntos y con mi guía ustedes comprenderán la historia en esta época tan importante para nosotros.

EXPLICACIÓN:**¿Qué es un imperio?**

En primer lugar, pensemos en lo que realmente hace que un imperio sea un imperio. No se trata de cuánto territorio cubra, ni de cuántas personas están sujetas a sus normas. Ciertamente, no es una cuestión cuantitativo en absoluto.

Más bien, las cosas que hacen que un imperio sea apropiadamente imperial son solo dos: la primera, es la conquista, el que un gobernante conquiste muchos territorios diferentes; la otra, es semántica, lo que significa que es un problema del lenguaje.

Conquista y territorios

En el primer caso, los historiadores han designado como imperios grupos de territorios que están sujetos a un solo gobernante, directa o indirectamente. Esto significa que si bien Rusia puede ser muy grande, no significa que sea un imperio.

Pero, si invadiera Mongolia y reemplazara a su gobierno, entonces tendríamos algo parecido a un imperio. Si luego continuara conquistando China, estaría también bajo el control de un gobernante o gobierno. Como tales, los imperios a menudo muestran una diversidad étnica, religiosa, lingüística y cultural significativa.

Tomemos el Imperio Otomano como ejemplo. En un momento dado, países tan diversos como Egipto, Bulgaria, Grecia y el Líbano estaban todos bajo el dominio de los otomanos. Estos países formaban diferentes "eyalet" (o unidades administrativas) del Imperio y eran dirigidos por gobernadores bajo la supervisión del Sultán o Emperador. Se cree que esta subordinación, después de la expansión y conquista imperial, es una característica definitoria de un imperio.

EJERCICIOS:

Teniendo en cuenta el texto anterior, los estudiantes deben realizar un análisis de mínimo 10 renglones, en el que se expliquen las características, lo más importante de la vida social y cultural de la edad media.

Además deben realizar la visita a los siguientes links que le ampliarán su información acerca de los principales imperios en la edad media.

<https://socialescarmenzaalfredo.jimdofree.com/asig...>

Seguidamente encontrarán el link que les lleve a el taller que deben desarrollar en el cuaderno, de manera muy organizada.

[8c9147995d-imperios-edad-media-grado-7.pdf](#)

EVALUACIÓN:

BIBLIOGRAFÍA:

<https://socialescarmenzaalfredo.jimdofree.com/asig...>