

## PROPÓSITO:

El propósito de este módulo es fortalecer nuestro conocimiento sobre los Elementos Visuales Básicos; así mismo, mejorar nuestra destreza en el trazo para la representación gráfica.

## MOTIVACIÓN:

Vamos a observar con atención el siguiente video

<https://youtu.be/CiqhvhT2xAw>

Ritmo y línea 1: <https://youtu.be/Lj1sbBNgLFa>

Ritmo y línea 2: <https://youtu.be/SDqwlP823Js>

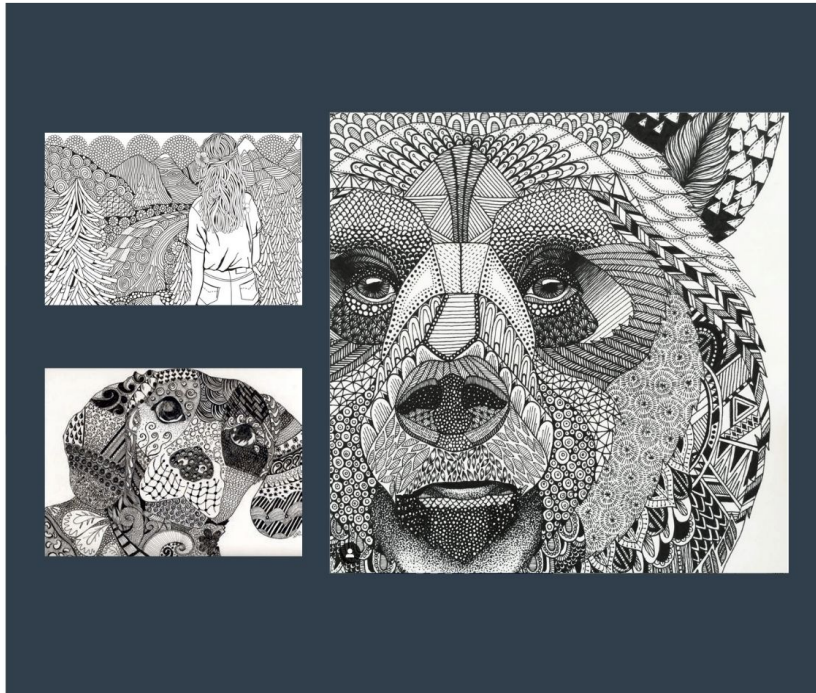
## SABIAS QUE?

El trazo utilizado por el dibujante ha de ser lo suficientemente expresivo y limpio para que el resultado sea claro y ordenado.

El dibujo es el principio fundamental del arte plástico y la base estructural de cualquier proyecto de diseño.

Llamamos dibujo al proceso que ponemos en práctica para representar algo haciendo marcas sobre una superficie.

Los tres pilares del dibujo son la visión, la imaginación y la representación. Para producir un dibujo, es necesario que estos tres elementos interactúen.



**EXPLICACIÓN:**

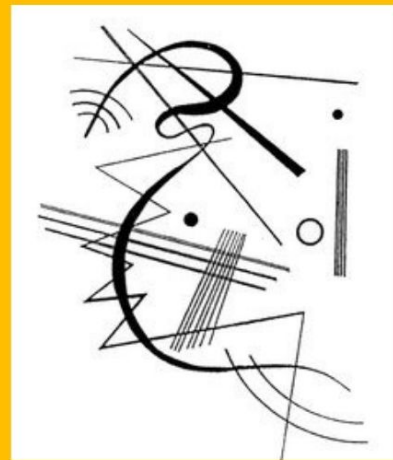


INSTITUCIÓN EDUCATIVA TÉCNICA LA SAGRADA FAMILIA - IBAGUÉ TOLIMA  
Asignatura: Educación Artística  
Grado: Séptimo Jornada Tarde  
Docente: Diego Fernando Bravo Zambrano - 3128354092

# EL ARTE Y LA CREACION ARTISTICA

## ELEMENTOS VISUALES BÁSICOS

El Punto  
y la Línea



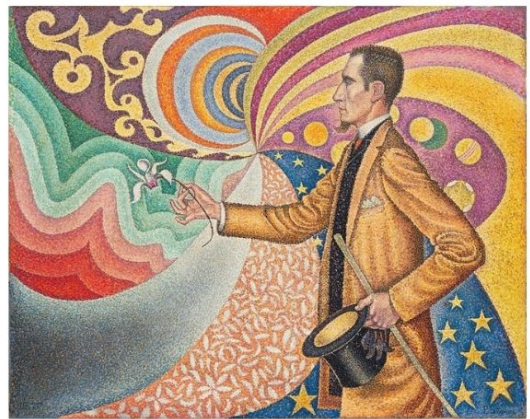
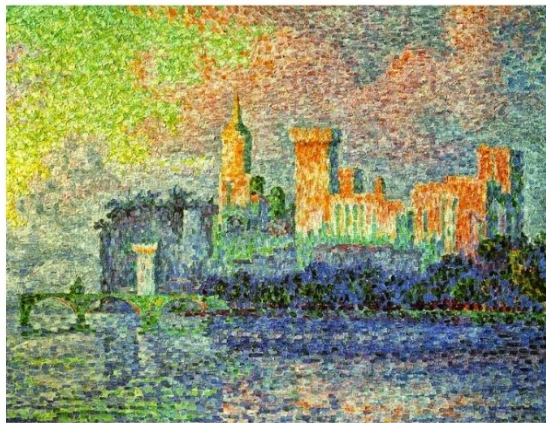
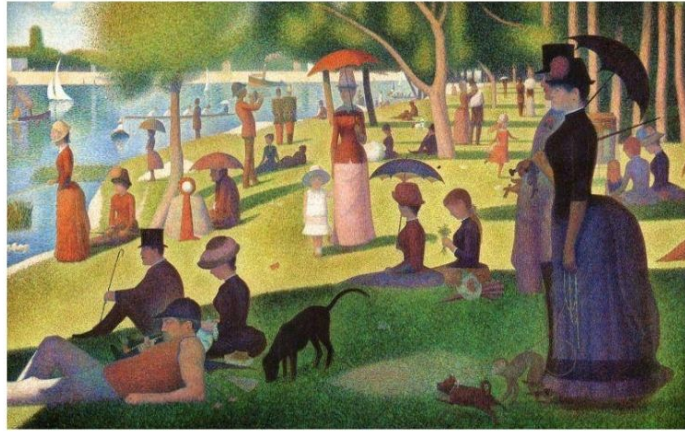


# EL PUNTO

En la comunicación visual el punto es la unidad más simple y mínima.

Un punto se concibe como un marcador de espacio y en el ojo ejerce una fuerte atracción en su existencia natural o con un fin determinado cuando es el hombre quien lo sitúa.

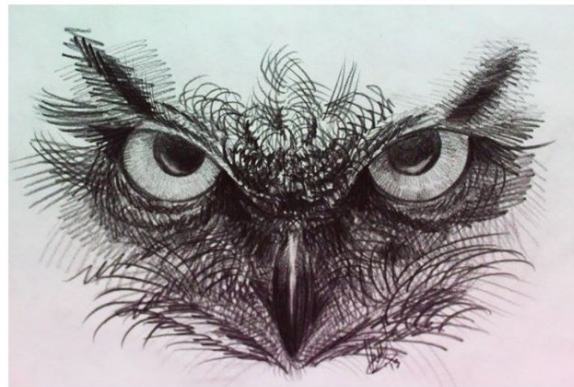
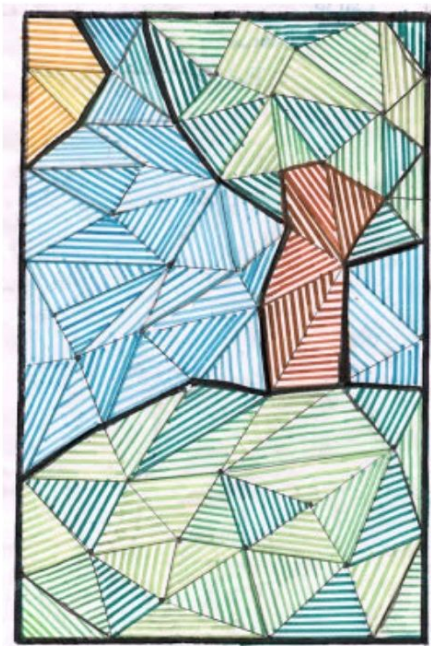
En las Artes Plásticas El Punto es el elemento mínimo de expresión gráfica, es el origen de cualquier forma e indica su posición en el espacio. Por concepto, el punto no tiene longitud, ancho o profundidad y, en consecuencia es estático, sin curso, centralizado.



# LA LINEA

La línea como el alma del dibujo ya que es su rasgo visual más evidente. La versatilidad artística de la línea es impresionante, siendo muchas sus variables expresivas y comunicativas.

La línea es un elemento vivo que puede hacer vibrar un dibujo al poner en juego su poder comunicativo. De hecho, cuando hablamos de un dibujo lo primero que se nos viene a la mente es un "conjunto de líneas" que describen formas o sensaciones diversas. Y esto es así ya que una de las principales funciones de la línea en cualquier composición es la de describir las formas. En este sentido, va a determinar conceptos formales como el contorno o el dintorno





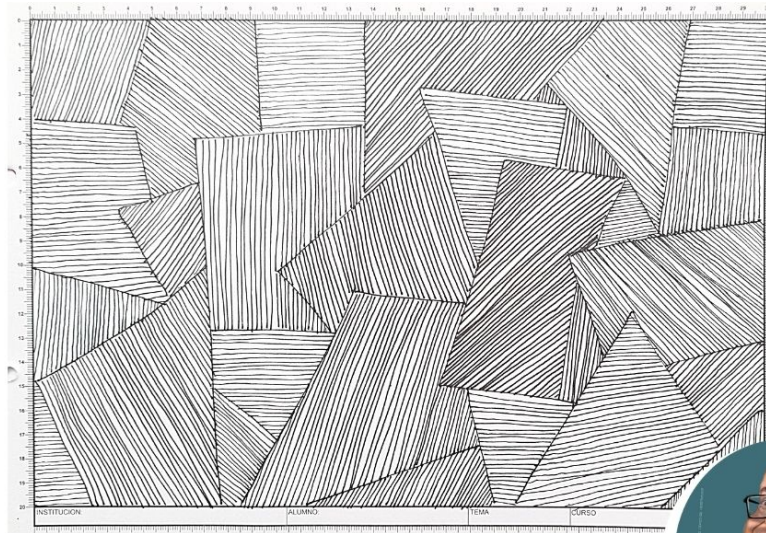
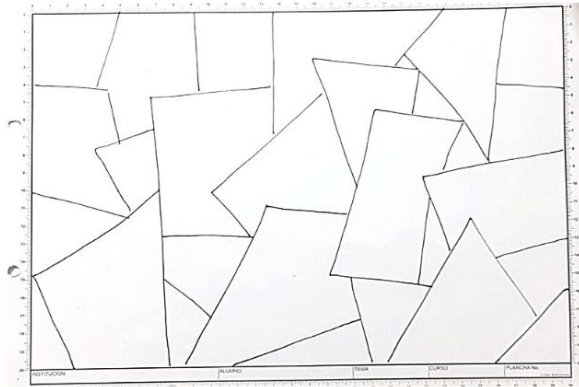
## EJERCICIOS:

## MANOS A LA OBRA

Como hemos mirado el trazo es fundamental para nuestro proceso de expresión gráfica.

Vamos a practicar para adquirir destreza., prestemos atención a la siguiente imagen:

- Dibuja figuras básicas con líneas rectas en toda tu hoja de block (cuadrados, rectángulos, etc).
- Después rellena cada espacio con líneas rectas, intenta no repetir la dirección de tu trazo en las formas contiguas.. Ten en cuenta que el movimiento lo puedes ejecutar con la muñeca y con todo el brazo.



Elementos Visuales Básicos

# Diviértete



**EVALUACIÓN:**

La evaluación de este módulo se realizará en clase, elaborando una serie de planchas Artísticas.

**BIBLIOGRAFÍA:**

[http://www.juntadeandalucia.es/averroes/centros-tic/11000289/helvia/aula/archivos/repositorio/0/90/teoria\\_1\\_ESO\\_-\\_7\\_ELEMENTOS\\_DEL LENGUAJE\\_VISUAL.pdf](http://www.juntadeandalucia.es/averroes/centros-tic/11000289/helvia/aula/archivos/repositorio/0/90/teoria_1_ESO_-_7_ELEMENTOS_DEL LENGUAJE_VISUAL.pdf)

<https://youtu.be/CiqhvhT2xAw>