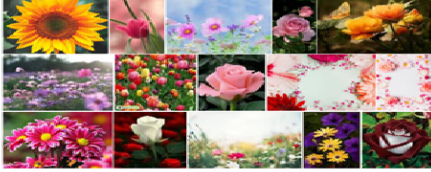


PROPÓSITO:

Guía 2: Que el estudiante reconozca y emplee palabras que pertenecen a una misma categoría gramatical, y además comparten relaciones de significado, ya que tienen una característica en común; podrían considerarse como palabras familiares.

MOTIVACIÓN:

EL CAMPO SEMÁNTICO



Estos elementos se relacionan por su naturaleza, todas son plantas naturales.



Todos estos elementos se relacionan en su uso, todos producen sonidos musicales.

Es un grupo de palabras que pertenecen a una misma categoría gramatical, y además comparten relaciones de significado, ya que tienen una característica en común; podrían considerarse como palabras familiares.

EXPLICACIÓN:

EL SIGNIFICADO DE LAS PALABRAS EN DIFERENTES CONTEXTOS (SIGNIFICADO CONNOTATIVO):



Ejemplo 1:

• Mi padre se puso como un **león** cuando supo que perdí una materia en la escuela.

• Este fin de semana iré al zoológico a conocer al nuevo **león**.

León pertenece al campo semántico de los animales, pero en este caso posee dos debido al contexto en el que fue empleada la palabra. Veamos:

Significado 1: Rabioso. Significado

2: Animal salvaje.

Ejemplo 2:

• Eres un **trompo** en la pista.

• Iré a jugar **trompo** con mi amigo.

Trompo, pertenece al campo semántico de los juguetes, pero por haberse empleado en un contexto diferente, posee dos significados distintos:

Significado 1: buen bailarín. Significado

2: Juguete.

Cada una de las palabras empleadas en las dos frases anteriores, pertenecen a contextos diferentes, por eso su significado es **distinto** aunque cada una pertenece a un campo semántico determinado.

Actividad 2.

1. Con las siguientes palabras escribe dos oraciones en diferente contexto:

- Pato
- Gato
- Mano

EJERCICIOS:

Actividad 1.

1. Freddy se va a ir a pasar a conocer el mar. La cual Freddy quiere ir a nadar, pero necesita organizar el equipaje que usará para la natación. Así que tú debes ayudarlo para que lleve todos los elementos que necesarios para nadar. Coseña la imagen



• Escribe en la siguiente tabla, los elementos que seleccionaste para ayudar a Freddy.

EVALUACIÓN:

Campo léxico

Un campo léxico es un conjunto de palabras que pertenecen a diferentes clases gramaticales o campos semánticos, pero que están relacionadas con un mismo tema.



Campo léxico de la fiesta:

Alegría Música Baile Invitados Comida Regalos, etc. las anteriores palabras no pertenecen al mismo campo semántico, pero si pertenecen a un mismo tema: la fiesta.

Buscar el campo léxico de la siguiente imagen.



TAREA 2

1. Escribir el campo léxico de: Fútbol-Reagan.

BIBLIOGRAFÍA:

Castellano 7o