

## PROPÓSITO:

Reconocer las funciones de las partes de las plantas y el uso de ellas.

### TALLER 2

#### LAS PLANTAS, SUS PARTES Y FUNCIONES

#### EL USO DE LAS PLANTAS

## MOTIVACIÓN:

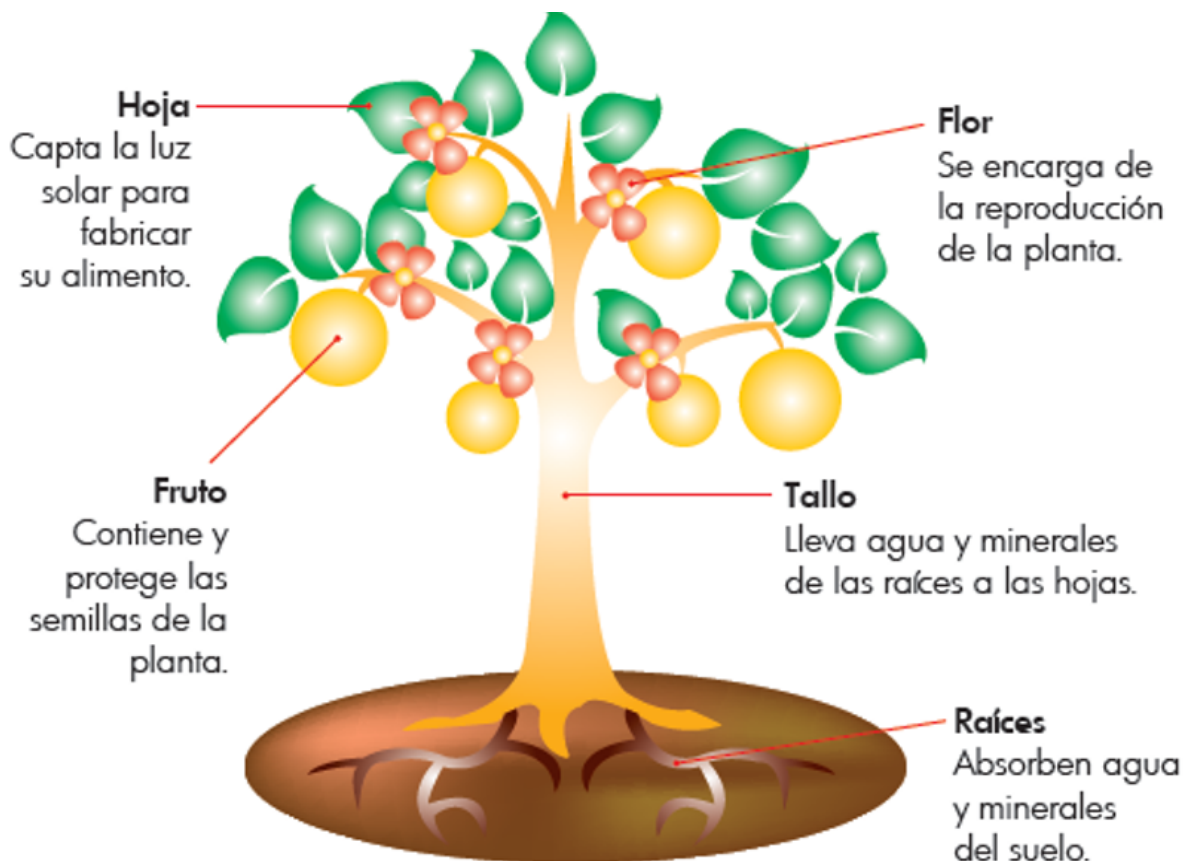
John, un experto jardinero desea darle forma de cono a una planta, para ello corta algunas ramas. ¿Puede la planta sobrevivir sin esas ramas? ¿Qué partes de la planta son indispensables para que sobreviva?

1. Dibuja en tu cuaderno plantas con diferentes formas.
2. En las plantas dibujadas en tu cuaderno, ¿cuál es la parte con la forma más extraña? Recuerda que las partes de la planta son sus órganos y que son cinco: la raíz, el tallo, las hojas, las flores y frutos. Algunos de estos órganos son indispensables para que la planta sobreviva.
3. ¿Puede una planta sobrevivir sin sus hojas?

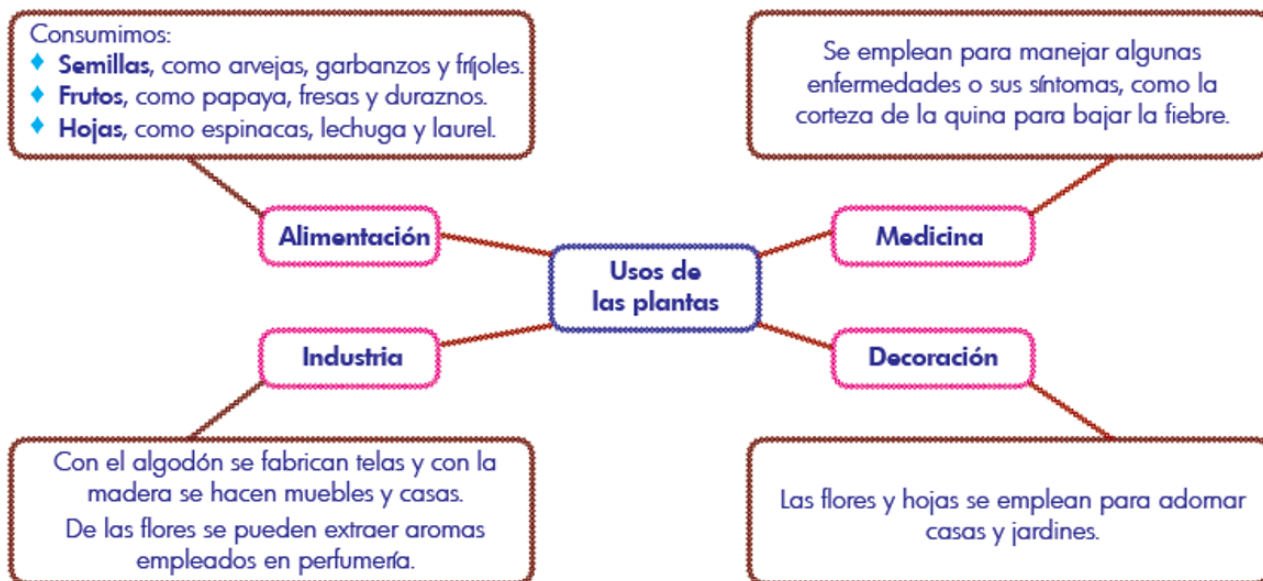
## EXPLICACIÓN:

¿Cuáles son las funciones de las partes de las plantas?

Las partes de una planta son: raíz, tallo, hoja, flor y fruto.



## ¿Cómo usamos las plantas?



### EJERCICIOS:

1. Analiza las siguientes funciones o características de las partes de la planta y asócialas con su respectiva parte.

|   |       |
|---|-------|
| Fija la planta al suelo.  | Raíz  |
| Está rodeado por una cáscara y usualmente es carnoso su interior. | Tallo |
| Tienen vistosos colores para atraer insectos que las polinizan.   | Hoja  |
| Usualmente son verdes.  | Flor  |
| Se divide en ramas que sostienen las hojas.                       | Fruto |

2. Las personas empleamos las plantas para diferentes usos, entre ellos la alimentación. Dibuja algunas plantas o partes de ellas que hayas consumido en esta semana.

### EVALUACIÓN:

1. Escribe un cuento sobre tres plantas que pierden una de sus partes. Contempla las dificultades que tendría cada planta y las consecuencias para su supervivencia.

2. Elabora un folleto en el que expliques cómo usar varias plantas medicinales. Ilústralo.

### BIBLIOGRAFÍA:

Ministerio de Educación- Retos para Gigantes