

PROPÓSITO:

En esta guía realizaremos un repaso de algunos temas importantes vistos durante el periodo, mediante videos, juegos, lectura y actividades fortaleceran su aprendizaje y lo aplicaran en el medio donde viven.

MOTIVACIÓN:

CICLO DE VIDA DE LOS SERES VIVOS: https://www.youtube.com/watch?v=IMF5_FL0b6Q

El aire <https://www.youtube.com/watch?v=pjnpp20IY7s>

El agua https://www.youtube.com/watch?v=wHkl_gHs3H0

Nuestro planeta se mueve, él no está quieto observa el video y aprende más

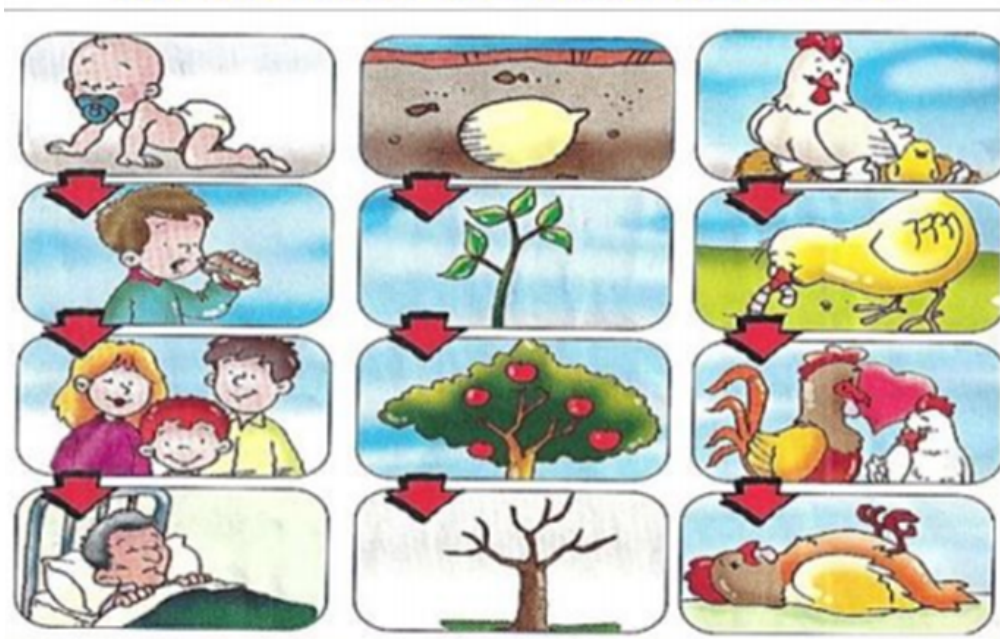
https://www.youtube.com/watch?v=_m0v_QckG1s

EXPLICACIÓN:

Las plantas los seres vivos y los humanos tienen un ciclo de vida, empieza con el nacimiento y termina con la muerte.

Observa la siguiente imagen y mira las diferencias de ciclo entre los humanos, las plantas y los animales

DIFERENTES CICLOS DE VIDA



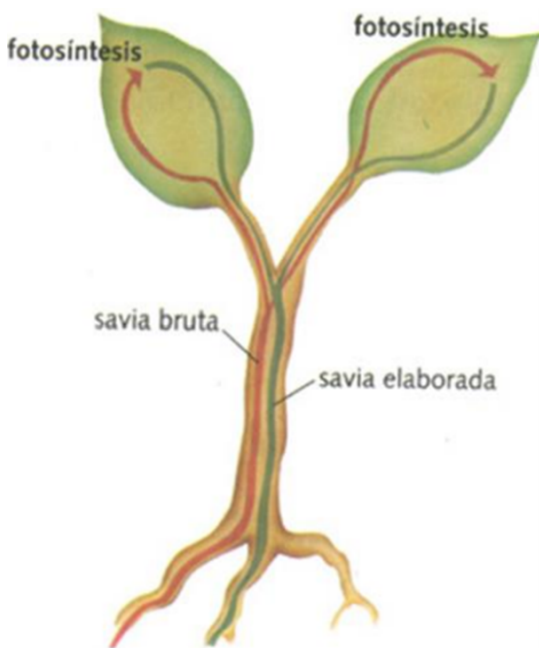
Durante este ciclo de vida todos los seres vivos realizamos funciones que nos permiten mantenernos con vida: nos alimentamos

y respiramos, los animales se alimentan de diferentes formas y estas se clasifican en carnívoros, herbívoros, omnívoros.

SEGÚN SU ALIMENTACIÓN

carnívoros	herbívoros	omnívoros
Se alimentan de carne	Se alimentan de plantas	Se alimentan de plantas y animales
		

Las plantas por su parte fabrican su propio alimento y para ello necesitan de la luz del sol en un proceso que se llama fotosíntesis



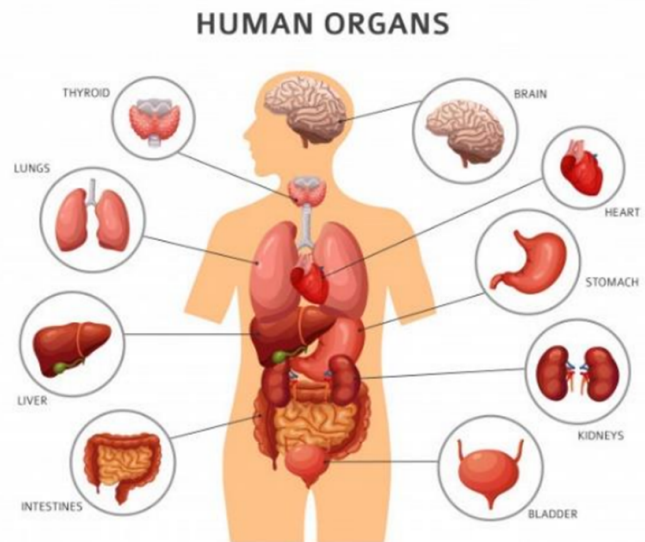
La raíz de las plantas absorbe el agua y las sales minerales. Las hojas realizan la fotosíntesis y la respiración. El tallo transporta la savia bruta y la savia elaborada.



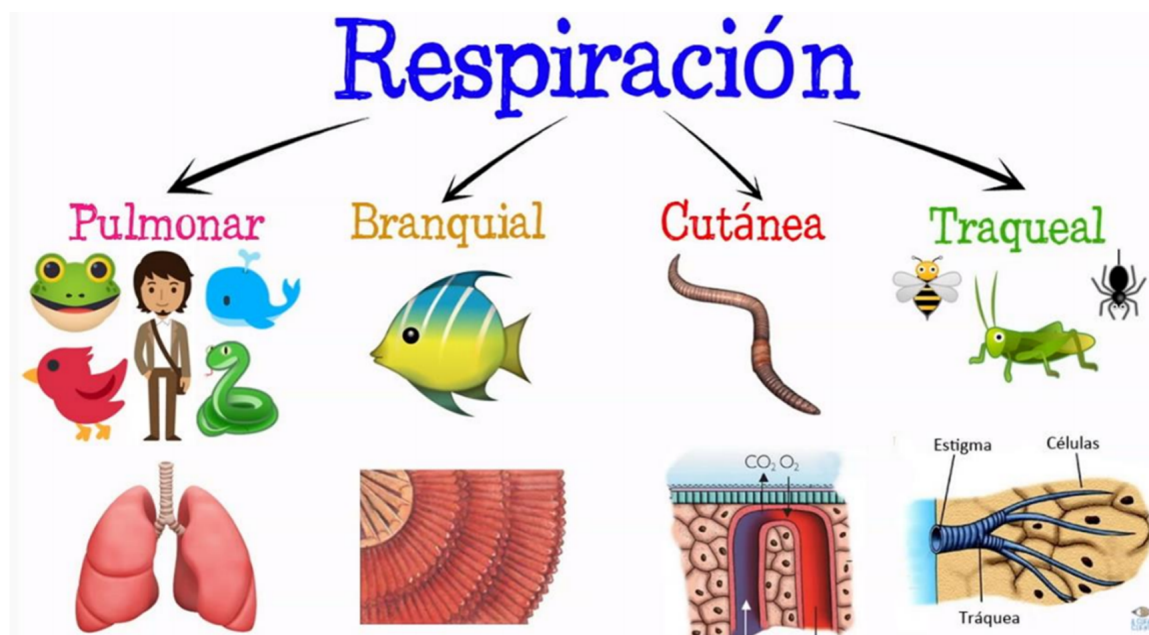
Los descomponedores
 así se conoce a los hongos
 Pues se alimentan de
 materia orgánica muerta:
 restos de plantas y animales.

Los seres humanos necesitamos una alimentación saludable y balanceada para mantener los órganos vitales y el cuerpo saludable y con energía: (el cerebro, el corazón, los pulmones, la piel, los huesos, los músculos, el estómago).

La pirámide alimentaria brinda consejos básicos sobre qué comer con el fin de Poder establecer un patrón de alimentación saludable. Complementada con actividad física regular son las claves para mantener un buen estado de salud.



Los seres vivos también respiran existe un intercambio de gases de un ser vivo con el ambiente y consiste en la entrada de oxígeno y la salida de dióxido de carbono existen diferentes tipos de respiración:



El entorno de los seres vivos tiene unas características importantes para cada ser vivo, tal es el caso de nuestro planeta tierra ya que todos vivimos en él y está conformado por varias capas: el aire; es la capa de gases que rodea toda la tierra, la capa líquida;

formada por agua y se puede encontrar en forma de lluvia, nieve o granizo, se encuentra en los mares, ríos, lagos y lagunas,

la capa sólida conformada por el suelo; arena, desierto, lodo, barro, rocas hacen parte de esta capa. Todos los seres humanos

necesitamos del aire, agua y suelo para poder sobrevivir. Estos elementos indispensables para la vida de todos los seres vivos, debe ser protegido

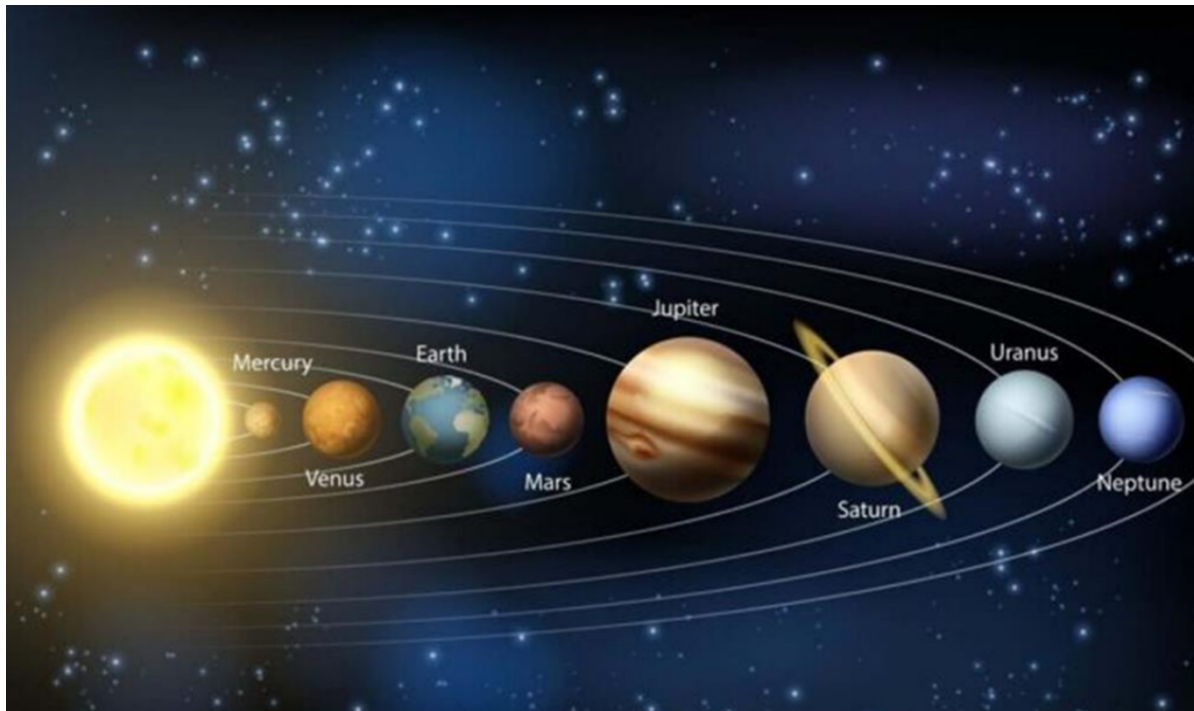
contra toda clase de contaminación.

Por eso desde casa debemos implementar sencillas acciones para el cuidado de estos: lee la página 337 del libro guía y realízalas en casa.

Así como tienes vecinos en tu barrio el planeta tierra también tiene un vecindario y se llaman cuerpos celestes que son:

los planetas, las estrellas, los satélites, los meteoritos, los cometas. La tierra se encuentra en el sistema solar,

en el centro del sistema solar está el sol y a su alrededor orbitan 8 planetas y demás cuerpos celestes.



EJERCICIOS:

RESPONDE EL CUESTIONARIO Y PON A PRUEBA TUS CONOCIMIENTOS.

La traslación dura _____ y es la responsable de _____ revisa la pág. 352 y haya tu respuesta.

La rotación de la tierra tarda _____ es la responsable del _____ y la _____.

1. Completa la siguiente afirmación (pág. 323) Durante la fotosíntesis las plantas las plantas transforman _____ que utiliza como alimento.

2. Los animales fabrican su propio alimento falso o verdadero () () apóyate leyendo la (pág. 323)

3. Piensa y escribe que sucedería si algunos de tus órganos dejaran de funcionar (el cerebro, los pulmones, el corazón) y como debes cuidarlos.

4. Desarrolla la pág. 386 y 387 de artística del libro guía

5. Realiza los ejercicios interactivos

https://aprende.colombiaaprende.edu.co/sites/default/files/naspublic/ContenidosAprender/G_2/S/S_G02_U02_L03/S_G02_U02_L03_03_01.html

https://aprende.colombiaaprende.edu.co/sites/default/files/naspublic/ContenidosAprender/G_2/S/S_G02_U02_L03/S_G02_U02_L03_03_04.html

8. desarrolla las actividades propuestas en el link.

https://aprende.colombiaaprende.edu.co/sites/default/files/naspublic/ContenidosAprender/G_2/S/S_G02_U01_L06/S_G02_U01_L06_03_01.html

-LLEGÓ NAVIDAD!! Aprende una canción de navidad y realiza una coreografía con tu familia envíame la evidencia mediante un corto video.

EVALUACIÓN:

- Desarrolla la pág. 339 y 355 del libro guía 10.

- Observa el video del agua y completa; Parte del agua dulce se encuentra congelada en:

-Por qué debemos cuidar el agua

_____.

BIBLIOGRAFÍA:

https://aprende.colombiaaprende.edu.co/sites/default/files/naspublic/ContenidosAprender/G_2/S/S_G02_U01_L06/S_G02_U01_L06_03_01.html

https://aprende.colombiaaprende.edu.co/sites/default/files/naspublic/ContenidosAprender/G_2/S/S_G02_U02_L03/S_G02_U02_L03_03_01.html

https://aprende.colombiaaprende.edu.co/sites/default/files/naspublic/ContenidosAprender/G_2/S/S_G02_U02_L03/S_G02_U02_L03_03_04.html

https://www.youtube.com/watch?v=_m0v_QckG1s

https://www.youtube.com/watch?v=wHkl_gHs3H0

https://www.youtube.com/watch?v=IMF5_FL0b6Q