

PROPÓSITO:

Reconocer la energía solar como manifestación de energía y calor en los cuerpos, a través de lecturas y videos.

MOTIVACIÓN:

Mis estimados estudiantes, en esta guía van a encontrar un video, una lectura y actividades que mencionan la energía solar. Debes desarrollar una guía por semana y entregarlas en una carpeta antes del 19 de octubre.

Link del video: <https://www.youtube.com/watch?v=5cVpl1WGMjA>

EXPLICACIÓN:

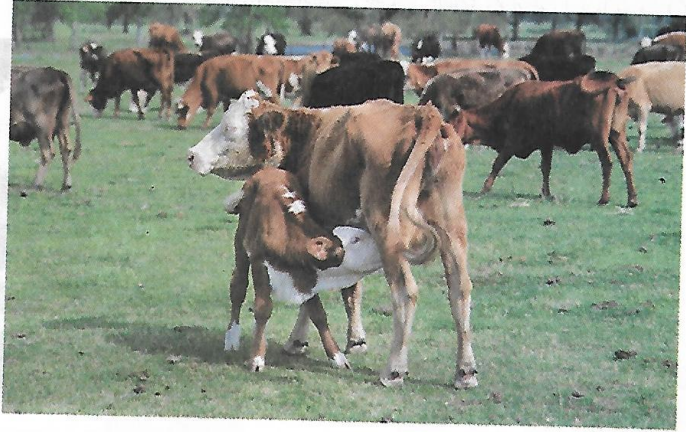
Ahora niños, van a encontrar una lectura sobre la energía solar, la cual leerán detenidamente de la página 148, 149 y 165. Y luego contestarán las preguntas en estas mismas hojas, esto se enviará al grupo de WhatsApp o en su defecto, resolverlas a mano y llevarlas al colegio marcadas con su nombre completo.

EJERCICIOS:

Comprobación

¿Cómo se manifiesta la energía solar?

El Sol es la principal fuente de energía en la naturaleza.



La energía solar se manifiesta en forma de luz y calor.

Experimenta

Moja una toalla y cuélgala en el patio. Recógela después de dos horas.



Responde

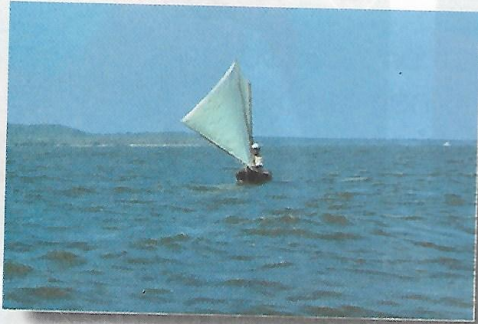
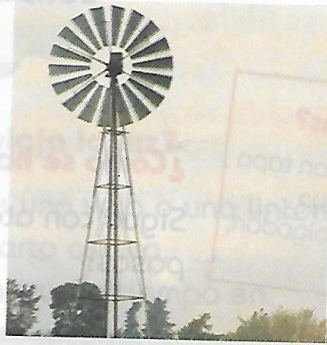
¿Qué pasó con el agua de la toalla? ¿Cómo se manifestó la energía solar en el experimento anterior?

Conceptualización

El viento es una fuente de energía.

Investiga y comenta

¿Cómo ayuda la energía del viento a mover el molino?



El agua es otra fuente de energía. Cuando se pone en movimiento genera energía eléctrica.

Los aparatos de la siguiente fotografía funcionan con energía eléctrica.



¿En qué forma se manifiesta la energía eléctrica en cada caso? _____

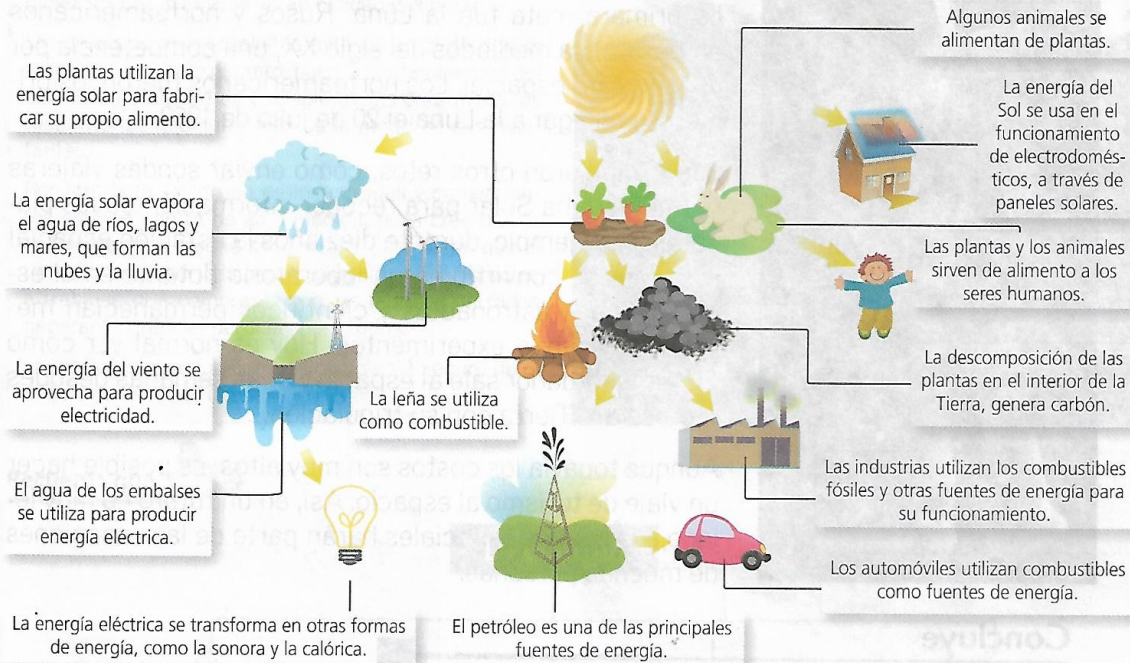
En grupo

Investiguen y comenten sobre otras fuentes de energía, como el carbón, la gasolina, la leña y el alcohol.
¿Cómo se manifiesta y en qué la utiliza el ser humano?

La energía se transforma

Albert Einstein, (1879 – 1955), un científico alemán muy famoso, afirmó que "la energía no se crea ni se destruye, solo se transforma." Con esta frase, Einstein quiso explicar que una forma de energía, puede transformarse en otra forma de energía, y de esta

manera establecer un ciclo en el cual la energía circula. En el siguiente esquema se presentan las relaciones que existen entre las diferentes formas de energía. En este caso, se inicia por el Sol.



Observa cómo la energía del Sol se transforma en otros tipos de energía.

Desarrolla pensamiento crítico

El esquema presenta diferentes fuentes, formas y transformaciones de la energía.

Infiere

- Selecciona un camino e identifica cuáles son las fuentes, las formas y las transformaciones de la energía en esa ruta.

Analiza

- En la ruta que acabas de describir, ¿existe algún tipo de contaminación? Sugiere los cambios que consideres convenientes para disminuir este impacto negativo en el ambiente.

EVALUACIÓN:

La evaluación se hará de forma permanente y continua, todas

¿Qué aprendí?

¿Qué te gustó?

¿Qué se te dificultó?

BIBLIOGRAFÍA: