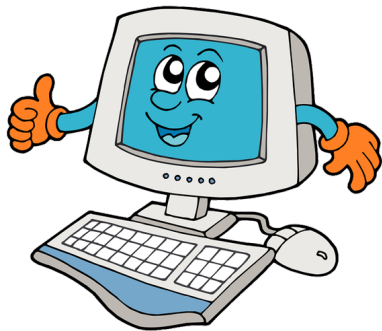


PROPÓSITO:

Identificar cada una de las partes del computador e indicar las funciones básicas de cada una de ellas.



MOTIVACIÓN:

EXPLICACIÓN:

EL TECLADO: es un dispositivo que permite ingresar información escrita al computador, está compuesto por teclas, que al ser presionadas reflejan caracteres en la pantalla (letras, números, y símbolos).



EJERCICIOS:

EVALUACIÓN:

* Dibujar y pintar en el cuaderno un COMPUTADOR, debes escribir y señalar cada una sus partes.

* Tomar una foto al trabajo realizado y subir esa evidencia en la plataforma "SYGESCOL" (<https://www.ietsagradafamilia.edu.co>) en la sección "TAREAS PROPUESTAS".

BIBLIOGRAFÍA:

<http://conceptosicos.blogspot.com/2014/06/el-computador-y-sus-partes-partes.html>

<https://www.youtube.com/watch?v=WSCvbZxMXMw>

<https://www.youtube.com/watch?v=nL04cvIBH78>