

PROPÓSITO:

ANALIZAR LA IMPORTANCIA DE LA TACTICA EN EL FUTBOL SALA PARA DESARROLLAR JUGADAS PRECONSEDIDAS PARA DESPLAZAMIENTOS DEFENSIVOS Y OFENSIVOS

MOTIVACIÓN:

OBSERVA Y REFLEXIONA

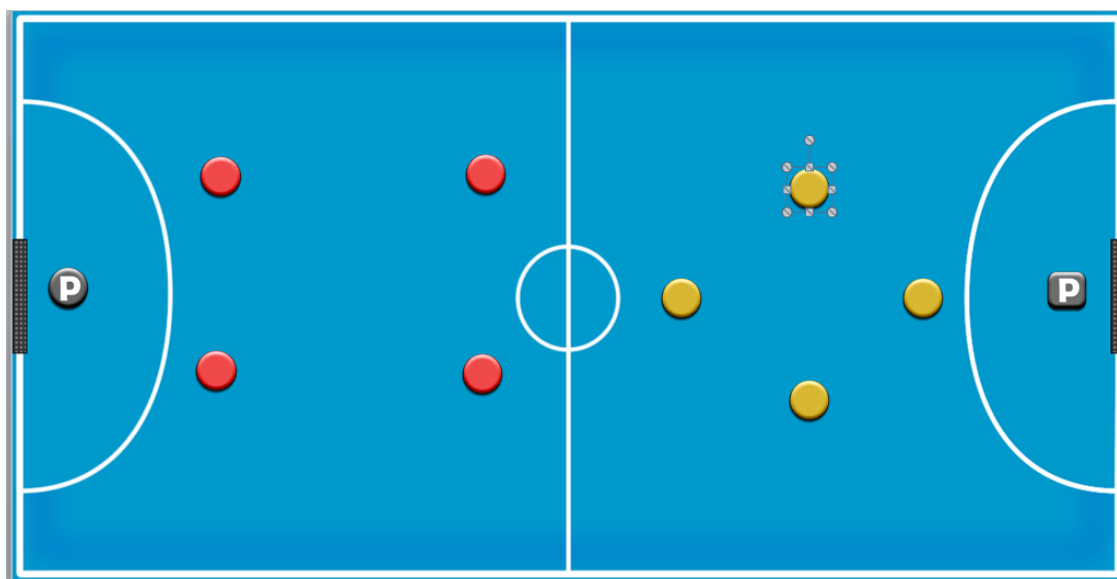
EXPLICACIÓN:

FUNDAMENTOS DEFENSIVOS DEL FUTBOL SALA

LAS COBERTURAS

Sistemas defensivos: el 2-2 vs 1-2-1

By [Eduardo Navarro Munuera](#) access_time 3 años ago chat_bubble_outline [Leave a comment](#)



Hoy analizamos los diversos sistemas defensivos. Para tener posibilidades en la recuperación del balón se tiene que aplicar un orden en la pista marcado por un sistema defensivo (o dibujo), que lo define la colocación de los jugadores en la pista; **2+2** (o **cuadrado**), **1-2-1** (o **rombo**), **2-1-1** (también llamado **y griega**).

Una vez elegido el sistema, se aplica un tipo de defensa a éste, que puede ser de marcaje individual, en zona, con cambios, mixta, etc.

En el sistema 2.2 o cuadrado el tipo de defensa es zonal casi siempre en zona alta (la altura de los dos jugadores más adelantados en el punto del doble del campo contrario). El objetivo es recuperar el balón rápido y cerca de la portería contraria, para lo cual se requiere mucha atención, agresividad y defensa de líneas de pase. Se consiguen muchas ocasiones de gol sin necesidad de tener jugadores

de alto nivel técnico-táctico en la construcción de juego, requiere jugadores de gran intensidad con buen trabajo de piernas para apretar rápidamente y que sepan utilizar los brazos para que no les ganen la espalda.

Los equipos contrarios no consiguen una circulación de balón cómoda. Se necesita una gran solidaridad y sacrificio de todos los jugadores, cualquier despiste se paga muy caro. Los repliegues suelen ser largos, se deja mucho espacio a la espalda y se dan inferioridades defensivas.

Es muy importante la presión al jugador con balón y a su vez presionar en la trayectoria del pase. El portero tiene que estar descaradamente adelantado, atento a paralelas y diagonales.

El sistema 1.2.1 o rombo se puede aplicar en zona alta (en $\frac{3}{4}$ pista contraria) o en $\frac{1}{2}$ pista (con el hombre más adelantado a la altura del medio campo o un metro por detrás. Tipo de defensa en zona, donde se aprieta al hombre de balón cuando está en banda, siendo muy importante el trabajo del ala contraria.

Normalmente utilizado en los inicios de partido cuando no se conoce al rival, para estudiar la manera en que va a atacar.

Apropiado para equipos de baja condición física. Fundamental la comunicación entre jugadores a la hora de realizar los cambios defensivos. Se cede mucha posesión de balón al equipo rival, lo cual supone un riesgo cuando es un equipo técnica y tácticamente superior.

Cuando se roba balón los jugadores se encuentran en su posición natural, teniendo la ocupación de los tres carriles, propiciando un gran número de contraataques en superioridad 3C2, 2C1.

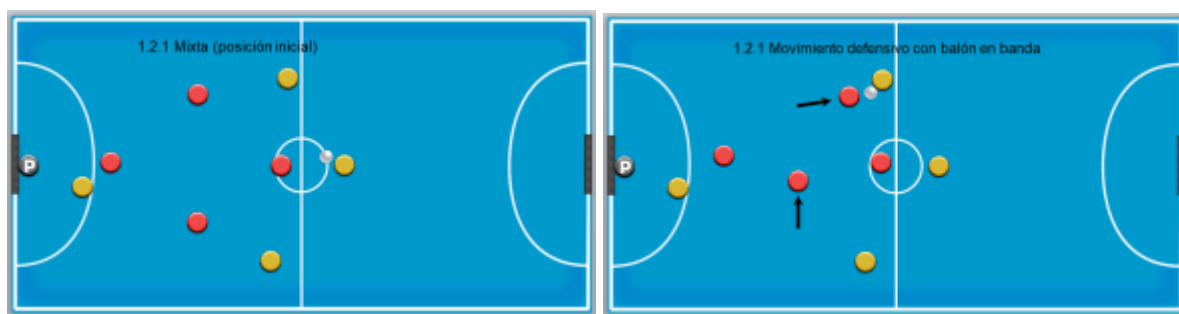
En caso de juego 5C4, se defiende 2.2 cuando el equipo atacante coloca un jugador entre líneas, y 1.2.1 cuando no hay jugador entre líneas y todos se colocan exteriormente y en los fondos.

El nivel físico, técnico y táctico de los jugadores puede determinar cuál será el sistema

Más adecuado con el que defender, sin olvidar que el objetivo de cualquier defensa siempre será recuperar el balón para poder atacar.

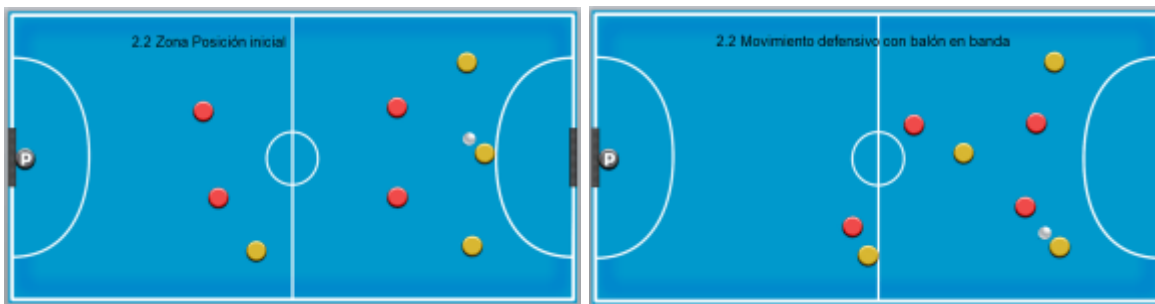
Posición inicial y movimientos defensivos con balón en banda

1.2.1



Posición inicial Movimiento defensivo con balón en banda

2.2



Posición inicial Movimiento defensivo con balón en banda

FUNDAMENTOS OFENSIVOS

Modelo de juego ofensivo – Ataque posicional (Parte 1)

By [Albert Sabaté Armengol](#) access_time 2 años ago chat_bubble_outline Leave a comment



¿Cómo podemos definir un modelo de juego ofensivo? ¿Qué tipos de sistemas ofensivos tenemos dentro de un modelo de juego ofensivo? ¿Es más adecuado para nuestro equipo jugar posicionalmente o en transiciones? ¿Tenemos pivots para poder trabajar específicamente nuestro ataque 3-1?

Hoy me propongo iniciar una serie de artículos centrados en el **modelo de juego ofensivo de un equipo**, dentro siempre de nuestro **modelo de identidad**. Antes de empezar, vamos a refrescar lo que vimos en los dos anteriores artículos («[Cómo crear un modelo de identidad en el fútbol sala](#)» y en «[Modelo de juego e identidad en el fútbol sala](#)»).

Principalmente sabemos que un modelo de identidad en un equipo de fútbol sala se divide en 4 grandes bloques:

1. Modelo de juego
2. Modelo de entrenamiento
3. Gestión de partidos
4. Gestión de equipo y roles

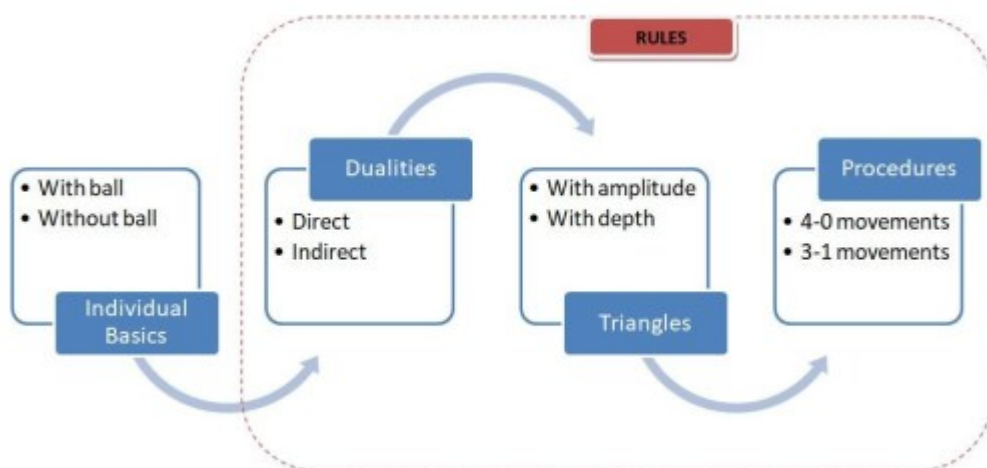
Comentamos que el modelo de juego se descompone en: modelo de juego ofensivo y modelo de juego defensivo, y que en ambos modelos usaremos la **metodología M.A.S (Metodología del Aprendizaje Simplificado)** basado en fundamentos individuales (1-player), dualidades (2-players),

triángulos (3-players), procedimientos y reglas (4-players).

Si nos centramos en el modelo de juego ofensivo, podemos diferenciar tres tipos:

1. **Ataque posicional:** sistemas de ataque 3-1 y 4-0
2. **Ataque en transiciones:** situaciones de superioridad en transición 4x3, 3x2 y 2x1 u otras
3. **Situaciones especiales:** situaciones de portero-jugador, balón parado y juego en superioridad después de expulsión (4x3).

Iniciamos hoy la explicación del ataque posicional y sus primeros conceptos. Antes de todo, aplicando la metodología M.A.S (Metodología del Aprendizaje Simplificado) debemos trabajar:



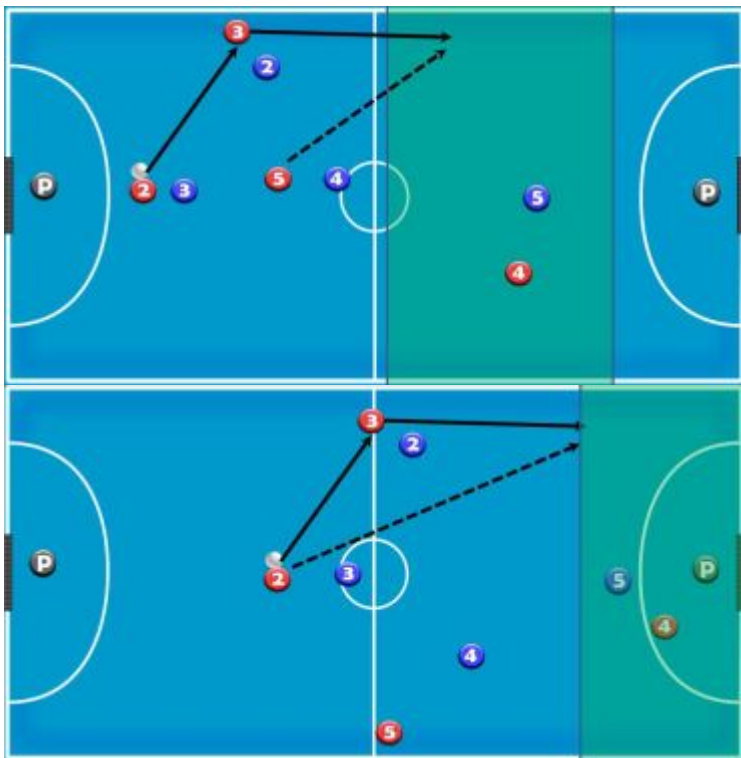
Primero de todo, es muy importante explicar las dos zonas que estructuran un ataque posicional:



La **zona de creación** es la comprendida entre la portería y los 25 metros rivales y es donde el equipo con posesión de balón intenta progresar el juego para entrar en la zona de finalización. Por el contrario, la **zona de finalización** es la comprendida en los últimos 15 metros.

Es muy importante en nuestras sesiones de entrenamiento trabajar los diferentes fundamentos tácticos en estas dos zonas del campo, generando mecanismos de creación o de finalización. Muchos entrenadores obvian las diferencias entre ambas zonas, mezclando ambos conceptos y quizá desorientando al jugador. Jugando con el espacio dentro de los ejercicios podemos trabajar muy bien estos dos mecanismos, cuanto más espacio haya menos mecanismos de finalización y al revés.

Vamos a poner un ejemplo: trabajamos una dualidad en banda, la paralela, ¿tiene el mismo objetivo en la zona de creación que la de finalización? Técnicamente si es el mismo, pero tácticamente no.



La paralela en la zona de creación tiene como objetivo progresar, ya sea generando una superioridad numérica o bien superando líneas defensivas, por el contrario, la paralela en la zona de finalización pretende buscar un disparo a puerta o superioridad en corto espacio.

Para finalizar este primer artículo sobre el modelo de juego ofensivo, vamos a introducir otro concepto importante. Podemos clasificar los fundamentos tácticos en el modelo de juego ofensivo posicional en:

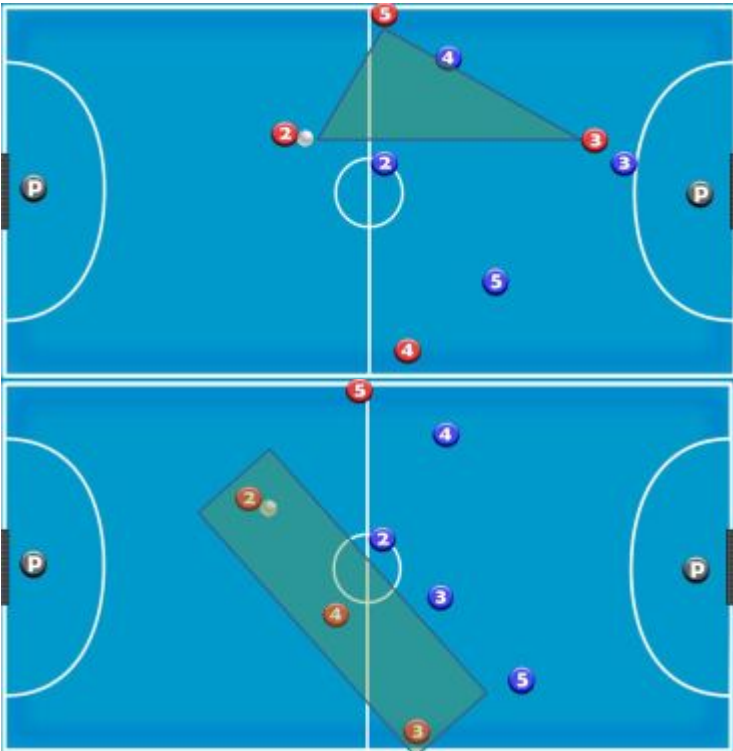
- **Fundamentos generales:** son aquellas acciones tácticas que se aplican a ambos sistemas de ataque (3-1 o 4-0).
- **Fundamentos específicos:** son aquellas acciones tácticas que sólo se pueden aplicar a un sistema de ataque por su especificidad.

Ejemplo de fundamentos generales: paralelas, bloqueos y continuaciones, paredes verticales, ...





Ejemplo de fundamentos específicos: triángulos en profundidad (3-1) o sobrecargas creación (4-0):



En el artículo de la próxima semana vamos a explicar algunos ejercicios para trabajar los mecanismos de creación vs los mecanismos de finalización en ataque 3-1 y 4-0. ¡No te lo pierdas!

EJERCICIOS:

RESUELVE LA SIGUIENTE GUIA

[dbf732a238-fundamento-defensivos-y-ofensivos-en-el-fubol-sala-para-octavo.pdf](https://www.proyectoprometeo.com/wp-content/uploads/2018/07/dbf732a238-fundamento-defensivos-y-ofensivos-en-el-fubol-sala-para-octavo.pdf)

EVALUACIÓN:

SE EVALUA LA GUIA

BIBLIOGRAFÍA: