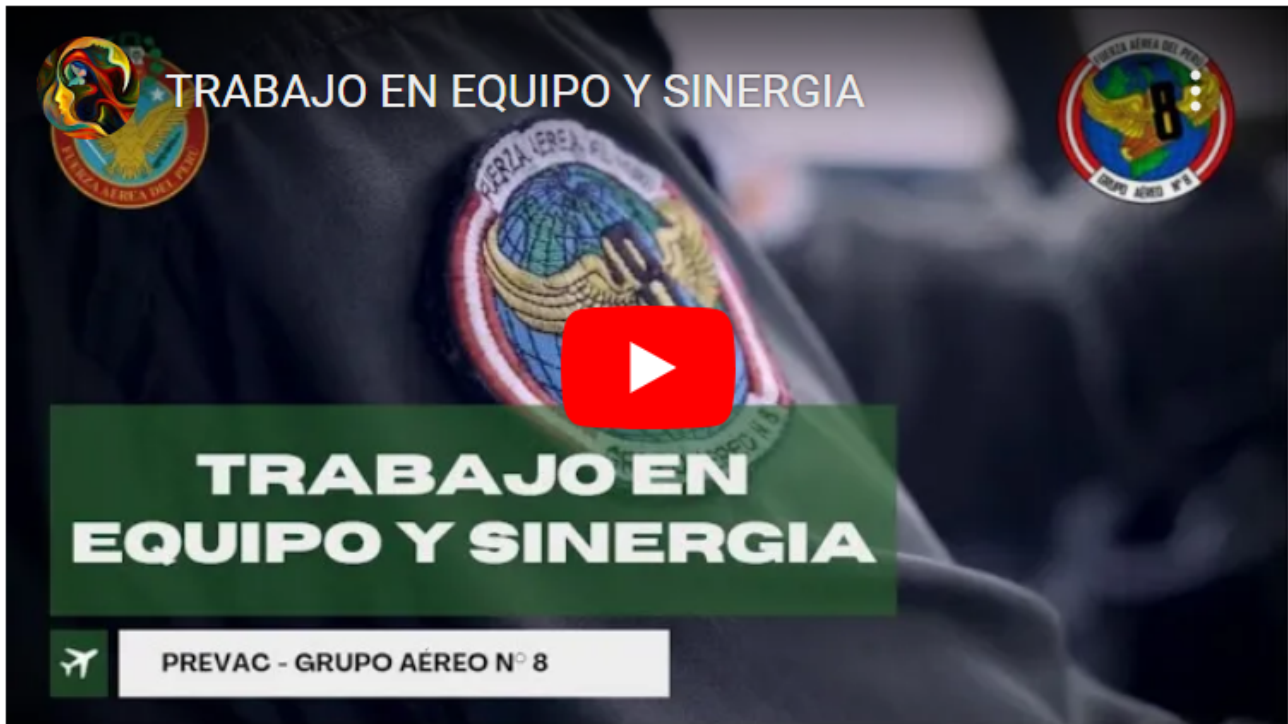


PROPÓSITO:

Guía No. 26: Trabajo en Equipo y Sinergia.

Promover la interacción idónea consigo mismo, con los demás, con la naturaleza, en los contextos escolar, familiar, social y laboral.

MOTIVACIÓN:



“Considerado uno de los elementos más importantes en las organizaciones, el trabajo en equipo se define como un proceso plural, en el que los miembros y el líder del equipo se complementan y trabajan de manera articulada para alcanzar un objetivo en común. Dentro de ello encontramos a la sinergia la cual se efectúa cuando la suma de todas las acciones y características del equipo generan un resultado mayor al esperado. En una organización siempre es importante mirar cómo se complementan los equipos de trabajo frente a sus fortalezas y oportunidades de mejora con el fin de optimizar los resultados cuando los equipos empiezan a trabajar en conjunto, por lo tanto, para mantener una adecuada sinergia en el equipo debemos tener en cuenta lo siguiente: **Espacio de reflexión.** mantener todos unos espacios de reflexión y expresar como nos sentimos y que sensaciones y percepciones tenemos respecto a la operación que vamos a realizar. **Visión compartida.** Alcanzar una visión compartida al momento de llegar a un acuerdo entre todos los miembros y sobre objetivos y planes conversados. **Planeación conjunta.** Cuando se define un plan de acción, sean estrategias o metodologías, estamos llegando a ese momento de planeación conjunta que permitirá orientarnos al objetivo, definir recursos, hacer cronogramas y establecer roles. **Acción coordinada.** Finalmente, mantendremos acciones coordinadas al momento de ejecutar los planes definidos y aportemos desde nuestra posición al logro de los objetivos planteados. En definitiva, un equipo de trabajo efectivo y sinérgico no solo nos brindara comodidad, sino que también minimizará los riesgos y la probabilidad de error en las operaciones”.

EXPLICACIÓN:

Los grandes equipos generalmente están formados por cinco o más tipos de distintos de personas, donde cada miembro juega un rol distinto pero importante: 1. Esforzados: son seguros y constantes, y hacen el trabajo hasta que quede terminado. 2. Seguidores: apoyan mucho a los líderes. Si oyen una buena idea, la siguen. 3. Innovadores: son personas creativas y de ideas. Ofrecen las chispas. 4. Armonizadores: dan apoyo, y son grandes sinergizadores al trabajar con los demás y estimulan la cooperación. 5. Lucidos: es divertido trabajar con ellos, aunque a veces puede ser difícil. PASOS QUE NOS AYUDAN A CRECER: 1. Piensa en alguien que te irrite ¿Qué es lo distinto en él? 2. Haz una tormenta de idea con tus amigos y lleguen a algo divertido, nuevo y distinto para hacer este fin de semana, en vez de hacer lo mismo una y otra vez.

EJERCICIOS:

1. Comprar la guía en la fotocopiadora del colegio.
2. Pegar la guía en el cuaderno.
3. Copiar la guía en el cuaderno, completamente.
4. Los grandes equipos generalmente están formados por cinco o más tipos de distintos de personas. A qué tipo de persona corresponde usted. Explique brevemente.
5. Realice un dibujo, a todo color, relacionado con el tema tratado en esta guía.

EVALUACIÓN:

1. Trabajo en clase (1 punto); 2. Cuaderno al día (4 puntos); 3. Sustentación (2 puntos); 4. Orden en el puesto de trabajo (1 punto); 5. Actitud ante la clase (1 punto); 6. Adquisición de la guía (1 punto).

Total: 10 puntos.

BIBLIOGRAFÍA:



<http://danielolguin.com.ar/?p=2846>