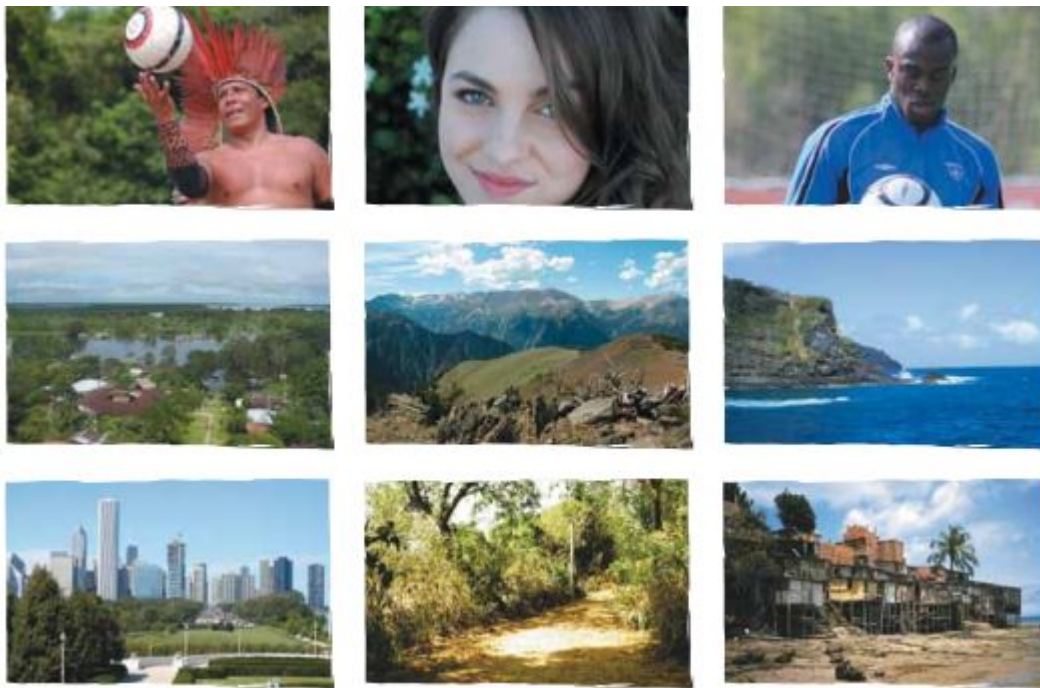


**PROPÓSITO:**

GUIÁ # 1: Localizo diversas culturas en el espacio geográfico y reconozco las principales características físicas de su entorno.

**MOTIVACIÓN:**

Analiza la siguiente imagen: ¿A qué continente crees que pertenece? explica que significa la imagen...

**EXPLICACIÓN:**

AMÉRICA, TIERRA NATIVA Y DE MEZCLA DE CULTURAS:

América, al igual que el resto de los continentes, le proporciona a las diferentes comunidades entornos ricos en recursos y diversidad. América es el segundo continente en tamaño del planeta, después de Asia. Posee una extensión de 42.082.483 kilómetros cuadrados. Su superficie corresponde al 28% de las tierras emergidas del mundo.

América es un continente de contrastes, por su gran diversidad en los aspectos físicos y culturales. En relación con la parte física, se caracteriza por dividirse en tres unidades de paisajes: las cadenas montañosas, las llanuras y los macizos antiguos, cada uno con una forma y un origen geológico diferente. En cuanto a la hidrografía, se destacan los grandes lagos, especialmente en el norte además de los numerosos y caudalosos ríos que se distribuyen en tres vertientes: el océano Glacial Ártico, el océano Atlántico y el océano Pacífico.

El relieve de América:

En América se distinguen las imponentes montañas que se localizan por el costado occidental, de norte a sur, desde Alaska hasta Chile y Argentina, paralelas a la costa del Pacífico. Estas elevaciones contrastan con las amplias llanuras ubicadas al oriente. Las llanuras y las montañas poseen recursos vegetales, animales, minerales y abundantes corrientes de agua. Los ríos descienden de las montañas, cruzan las llanuras y desembocan en el océano Atlántico; los más largos y caudalosos son los ríos Misisipi y Amazonas. Las cadenas montañosas En América se distinguen dos gigantes cadenas montañosas: las montañas Rocosas y los Andes.

Las Rocosas se ubican en el occidente de América del Norte y se extienden desde México hasta Alaska. En esta extensa región hay diferentes parques naturales que son destino turístico, sobre todo en épocas de invierno para practicar deportes de riesgo. Los Andes, en Suramérica, se extienden casi paralelos a la costa del Pacífico, desde cabo de Hornos hasta proximidades de Panamá. Es uno de los sistemas montañosos más grandes del mundo. Las Llanuras: este tipo de Llanuras son el resultado de la sedimentación del material que se desprende por el arrastre de la corriente. Estos depósitos se ubican entre las cordilleras jóvenes y los macizos antiguos. En Norteamérica está la Llanura Central, formada por los ríos Mississippi-Missouri. En América del Sur se ubican: la Llanura del Orinoco, del Amazonas, del Gran Chaco y la Pampa. En estas Llanuras se desarrolla la actividad agrícola, especialmente de cereales, en el norte y café, cacao y caña de azúcar en el sur.

Entendemos por... Pampa: palabra de origen quechua que significa Llanura entre ríos, caracterizada por la ausencia de árboles. Esta región se utiliza especialmente para el pastoreo de ganado vacuno, ovino y caballar.



## La hidrografía de Norteamérica

En Norteamérica hay tres grandes vertientes, es decir, las zonas por donde pasan los ríos que desembocan en un mismo mar: • La oriental, cuyos ríos corren hacia, la bahía de Hudson, el océano Atlántico y el golfo de México. En esta vertiente se destaca el río Misisipi y sus afluentes, en especial por el Missouri, que es el curso fluvial más largo de Norteamérica. También en dirección al golfo de México corre el río Bravo. • La occidental, cuyos ríos van hacia el océano Pacífico como los ríos Colorado, Sonora, Yaqui, Balsas, Columbia, Fraser y Yukón. • La norte, cuyos ríos desembocan en el océano glacial Ártico como el Mackenzie.

La hidrografía de Centroamérica Los ríos más largos de Centroamérica desembocan en el Caribe, en tanto que los más numerosos, pequeños y caudalosos desembocan en el Pacífico. Entre los más largos están el Motagua, en Guatemala; el Ulúa, el Aguán y el Patuca, en Honduras; el Coco, que en uno de sus tramos sirve para de marcar la frontera entre Honduras y Nicaragua; el río Grande y el Escondido, en Nicaragua, y el San Juan, que señala en una de sus partes la frontera entre Nicaragua y Costa Rica. Centroamérica tiene grandes lagos como el de Nicaragua y Managua, en Nicaragua; y el Gatún, en Panamá. Éste lago forma parte del canal de Panamá, la gran vía comercial entre el Atlántico y el Pacífico.

La hidrografía de Suramérica En Suramérica, los ríos se dirigen a dos vertientes la Pacífica, cuyos ríos son cortos, y la Atlántica con ríos largos y caudalosos. Gran parte de las aguas de Suramérica desembocan en el océano Atlántico por tres sistemas hidrográficos: el Orinoco, el Amazonas y los ríos Paraguay-Paraná. De igual manera, numerosos ríos de cauce medio desembocan en el mar Caribe. Suramérica tiene importantes lagos. Muchos de ellos se hallan en las cumbres andinas. Cabe destacar el Titicaca, el Poopó, el Buenos Aires, el Argentino y el Nahuel Huapí.

## Los recursos naturales y la economía en América:

Las actividades económicas van de la mano con los recursos naturales en América, por lo que no se pueden estudiar en forma aislada; sus problemas y soluciones tienen que ser considerados de forma integral. Los principales recursos naturales de América son: suelo, bosques, yacimientos y agua, los cuales son utilizados por la sociedad de acuerdo con las actividades relacionadas con cada uno de ellos.

Una nota adicional la merece la selva del Amazonas. Esta región es considerada una de las que contiene mayor biodiversidad en el mundo. Esta es la selva tropical más grande del planeta y está ubicada en Suramérica. Ocho países tienen territorio en esta selva: Brasil, Colombia, Ecuador, Perú, Bolivia, Venezuela, Surinam, Guyana Francesa. En la selva del Amazonas se desarrollan diferentes actividades económicas como el ecoturismo, la pesca, la producción maderera y cauchera y la obtención de plantas para la elaboración de medicinas.

## La industria En América:

se destacan las industrias estadounidense y canadiense que, además de aprovechar sus recursos, utiliza los de otras regiones del mundo y, por supuesto, los de América Latina. Las industrias más importantes de Norteamérica son la siderúrgica, textil, papelera, química, alimenticia, la fabricación de armas. En el resto de América, la industria química, textil y automovilística, entre otras. Es importante mencionar que las actividades económicas pueden provocar problemas serios, como la sobreexplotación de los recursos naturales, la contaminación de aire y aguas, con consecuencias sociales y económicas graves para el continente. Sin embargo, los problemas tienen soluciones viables, como la aplicación de las llamadas tecnologías limpias: procedimientos industriales diseñados para disminuir la cantidad de desechos por medio de la utilización racional de los recursos, e incluso la reutilización de la basura para convertirla en un nuevo producto, conocido como producto reciclado.

Entendemos por... Reciclado: es el calificativo para objetos que han sido sometidos a un proceso físico o químico para obtener de él la materia prima que puede ser reutilizada nuevamente en la fabricación del mismo producto u otro derivado.

**EJERCICIOS:**

En tu cuaderno de sociales: realiza un esquema completo donde expliques las principales características del continente americano: relieve, hidrografía, los recursos naturales y la economía, la industria... Utiliza colores.

**EVALUACIÓN:**

Realiza el mapa que está en la guía, utiliza hoja de blok o calcante, utiliza colores, no fotocopia, debe ser a mano.

**BIBLIOGRAFÍA:**