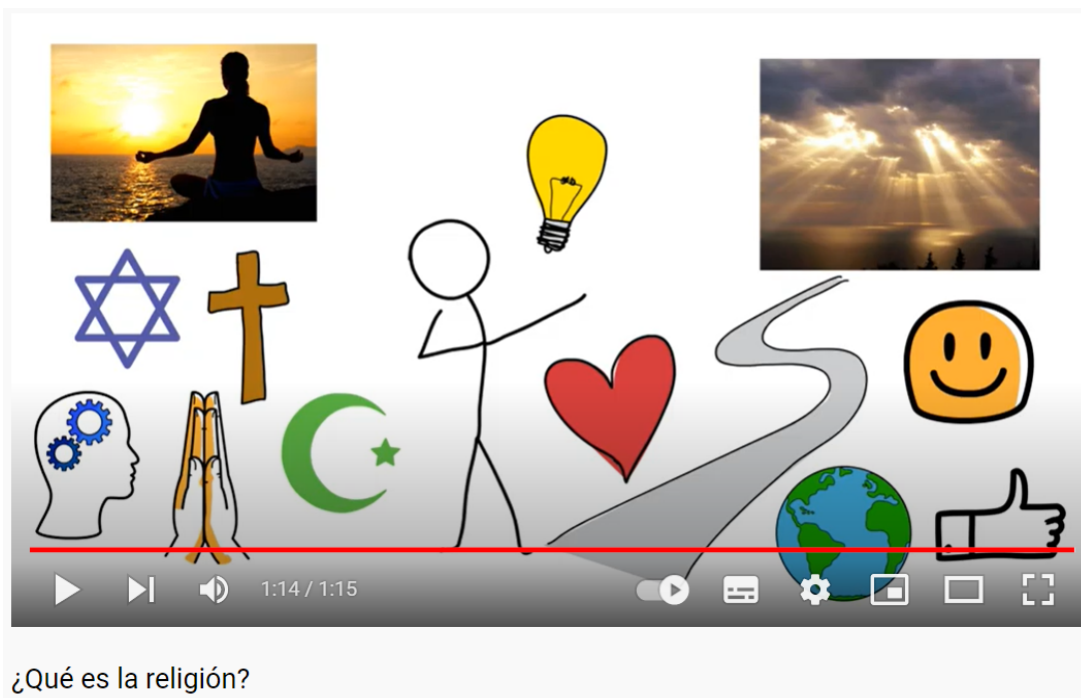


PROPÓSITO:

Guía No. 1: ¿Qué es Religión?

Contribuir a la formación integral de los estudiantes en su dimensión espiritual y trascendente, procurando que todos aquellos que pertenecen a distintas confesiones religiosas, se sientan integrados y convocados para descubrir su rol humanizador en el mundo.

MOTIVACIÓN:



Durante estas clases, hemos tratado de definir, qué es religión. Es una palabra que utilizamos muy a menudo, pero cuando intentamos definirla, tal vez no nos resulta tan sencillo. Nos vienen a la mente, montones de conceptos, como creencias, celebraciones, obligaciones, fe, normas. Seres superiores, ritos, oraciones, templos. Caridad y muchos otros más. Pero ¿cómo construir una definición que abarque todo esto? Quizás, para resumir, podríamos decir que una religión es un conjunto de creencias, ideologías, símbolos y acciones que conecta al ser humano con una realidad superior, da sentido a su existencia y orienta su actuar de acuerdo con una serie de valores. Por lo tanto, implica una manera específica de pensar, vivir, ser y de relacionarse, tanto con el mundo como con las demás personas.

EXPLICACIÓN:

Religión se forma con el prefijo “re” que indica intensidad, y el verbo latino “ligare” el cual se podría traducir como vincular, unir, atar. Y así, este vocablo significaría “poseer una relación y crear un vínculo con una persona o institución”. Es decir, re-ligare supone un compromiso consciente, firme, estable, duradero, responsable, que implica derechos y obligaciones. En consecuencia, religiosidad entendida como derivada de re-ligare, tiene aplicación a las relaciones que entabla el hombre con su Dios, con las sociedades, con las personas, con familiares, con amigos, trabajo, política, etc...

EJERCICIOS:

Por favor, responda en su cuaderno a las siguientes preguntas:

1. ¿A qué familia religiosa perteneces o cuál es con la que más te identificas?

2. ¿Te consideras comprometido(a) con tus enseñanzas religiosas?
3. ¿Eres un(a) representante de tu institución religiosa?
4. ¿A qué nivel te consideras una persona religiosa?
5. ¿Sientes que ser religioso y espiritual es diferente?
6. ¿A qué nivel te consideras espiritual?
7. ¿Cuántas veces asistes a servicios o ceremonias religiosas?
8. ¿Cómo se llama tu iglesia o recinto religioso a donde acudes regularmente?
9. ¿Cuánto tiempo ha pasado desde que visitaste tu lugar actual de culto?
10. ¿A qué distancia de tu casa se encuentra tu lugar actual de culto?
11. ¿Con qué frecuencia rezas a solas?
12. ¿Has leído alguna vez las escrituras de la religión que sigues?
13. ¿Con qué frecuencia recurres a tu religión para que te ayude a resolver los problemas de tu vida?

EVALUACIÓN:

1. Trabajo en clase (1 punto);
2. Cuaderno al día (4 puntos);
3. Sustentación (2 puntos);
4. Orden en el puesto de trabajo (1 punto);
5. Actitud ante la clase (1 punto);
6. Adquisición de la guía (1 punto).

Total: 10 puntos.

BIBLIOGRAFÍA:



<https://www.infobae.com/sociedad/2021/02/27/la-fe-...>